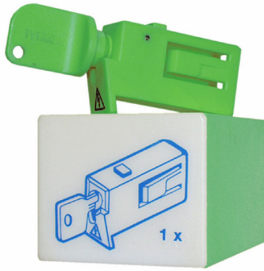




[Internetlink](#)

## DATENBLATT

**Tytan II Do WES-K-gn**  
 in den Ausführungen Kunststoff- und Zylinderschloss  
 Artikelnummer 09980137



### Funktion

Zur Durchführung der Maßnahme "vor Wiedereinschalten sichern" bei Wartungs- und Reparaturarbeiten. Durch Einsetzen des Schlosses lässt sich ein versehentliches Zuschalten der Netzspannung mit dem Tytan-Sicherungstrenner, z. B. durch eine unbefugte Person, verhindern. Das Schloss wird in einer Aufbewahrungsbox geliefert, die sich bequem auf einer Tragschiene befestigen lässt.

### Eigenschaften

Ausführung Zylinderschloss enthält zwei Schlüssel, Lieferung in praktischer Aufbewahrungsbox zur Tragschienenmontage

### Montageart

Schnellbefestigung auf Tragschiene

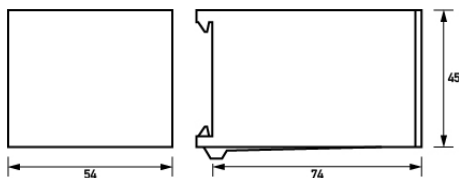
### Einsatzgebiete

Einsatz in Stromversorgungen von Wohn- und Zweckgebäuden sowie Industrieanlagen in Zusammenhang mit Tytan-Do-Hauptsicherungslasttrennern

### Technische Daten

technische Daten	Tytan II Do WES-K-gn
Baureihe	Kunststoffschloss
	allgemeine Daten
Gehäuseart	Verteilereinbaugehäuse
Montageart	Tragschiene
Breite	54 mm
Höhe	45 mm
Tiefe	74 mm
Breite in Teilungseinheiten	3
Bauvorschriften/Normen	EN 60715, EN 50022, VDE 0110, VDE 0638, EN 60947

### Maße



Maßzeichnung Gruppenansicht