

DCU 2 YPV 1100 3M 1S MC4 FM (900 931)

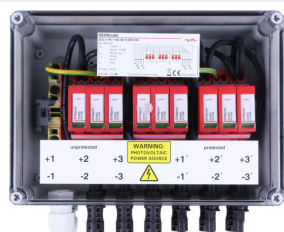
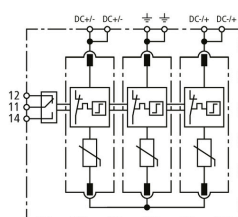
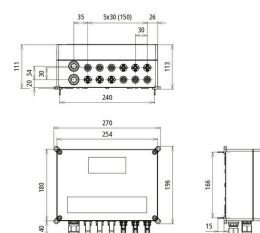


Abbildung unverbindlich



Prinzip Schaltbild DCU 2 YPV 1100 3M 1S MC4 FM



Maßbild DCU 2 YPV 1100 3M 1S MC4 FM

Generatoranschlusskasten für PV-Systeme bis zu 1100 V DC zum Schutz von drei MPP-Eingängen und je einem String.

Typ	DCU 2 YPV 1100 3M 1S MC4 FM
Art.-Nr.	900 931 <small>NEU</small>
SPD nach EN 61643-31 / ... IEC 61643-31	Typ 2 / Class II
Max. PV-Spannung (U_{CPV})	1100 V
Kurzschlussfestigkeit (I_{SCPV})	10 kA
Gesamtableitstoßstrom ($8/20 \mu s$) (I_{total})	40 kA
Nennableitstoßstrom ($8/20 \mu s$) [(DC+/DC-) --> PE] (I_n)	20 kA
Max. Ableitstoßstrom ($8/20 \mu s$) [(DC+/DC-) --> PE] (I_{max})	40 kA
Schutzpegel (U_p)	≤ 4 kV
Nennlaststrom (I_L)	40 A
Ansprechzeit (t_A)	≤ 25 ns
Betriebstemperaturbereich (T_U)	-35 °C ... +50 °C
Funktions- / Defektanzeige	grün / rot
Anzahl der Ports	1
Anschlussquerschnitt (\pm) (min.)	6 mm ²
Anschlussquerschnitt (\pm) (max.)	16 mm ² eindrätig / 25 mm ² feindrätig
Anschlussquerschnitt für MC4 Verbinder (DC+, DC-) (min.)	2,5 mm ² feindrätig
Anschlussquerschnitt für MC4 Verbinder (DC+, DC-) (max.)	10 mm ² feindrätig
Einbauort	Außen
Schutzart	IP 65
Bemessungsisolationsspannung (DC) (U)	1500 V
Ausführung	Mit Druckausgleichselement
Deckelausführung	Klarsichtdeckel mit Produkt-Kennzeichnung
Gehäusefarbe	grau
Anzahl Kabeleinführungen	6x Original MC4 Stecker (PV-ADS4-EVO 2A), 6x Original MC4 Buchse (PV-ADB4-EVO 2A)
Anzahl Kabeleinführungen	2x M20
Gewicht	2,24 kg
Zolltarifnummer (Komb. Nomenklatur EU)	85372091
GTIN (EAN)	4013364534742
VPE	1 Stk.

Änderungen in Form und Technik, bei Maßen, Gewichten und Werkstoffen behalten wir uns im Sinne des Fortschrittes der Technik vor. Die Abbildungen sind unverbindlich.