

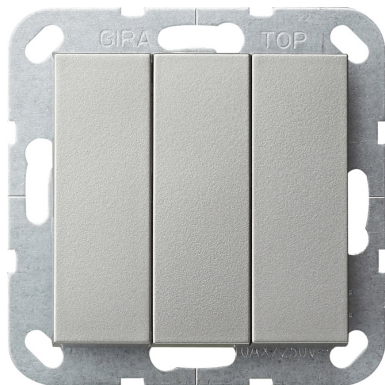
## Wippschalter 3fach 10 AX 250 V~ mit Wippen

Universal-Aus-Wechselschalter

Edelstahl (lackiert)

**Artikelnummer** 2832600

**EAN** 4010337022053



---

### Merkmale:

- Mit Schraubklemmen.

---

### Hinweise:

- Nur für Schraubbefestigung.

---

### Lieferumfang:

---

### Zubehör:

---

### Artikelklassifizierung gemäß ETIM 7.0

ETIM Klasse  
EC001590

Installationsschalter

ETIM Merkmale:	
Schaltungsart	Wechselschalter
Bedienungsart	Wippe/Taste
Zusammenstellung	Basiselement mit Adapterplatte
Anzahl der Module (bei Modulbauweise)	1
Tastschalter	Nein
Anzahl der Betätigungswippen	3
Montageart	Unterputz
Befestigungsart	Krallen-/Schraubbefestigung
Mit Montageplatte	Nein
Werkstoff	sonstige
Werkstoffgüte	sonstige
Halogenfrei	Ja
Oberfläche	lackiert
Farbe	Edelstahl
Farbe (benutzerdefiniert)	Edelstahl(lack.)
Textfeld/Beschriftungsfläche	nein
Beleuchtung	nein
Geeignet für Schutzart (IP)	IP20
Nennspannung	250V
Bemessungsstrom	10A
Rückmeldekontakt	Nein
Anschlussart	Schraubklemme
Waschmaschinenschalter	Nein

## Logistische Daten:

Menge	Art	Breite (m)	Höhe (m)	Länge (m)	Gewicht (kg)
1	CS	0,088	0,058	0,079	0,085
10	Pack	0,174	0,086	0,278	1,019