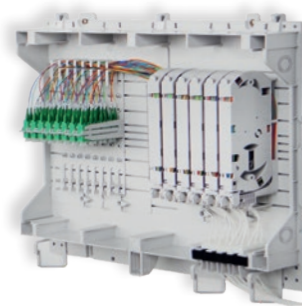




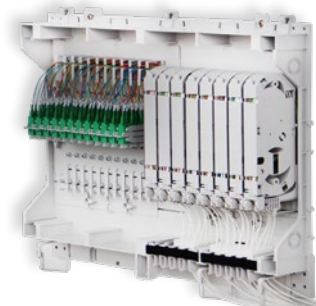
homePOP geschlossen



homePOP Basic



homePOP 16



homePOP 24

### Wandspleißbox zum Anschluss eines FTTH-Netzes in einem Mehrfamilienhaus

- je nach Ausbaustatus sind Einrichtungen zur Kabelaufnahme, Spleißkassetten, Ordnungssysteme, Kupplungshalterungen mit Kupplungen (LC/APC) und die passenden Aderpigtails beinhaltet
- Maße B x H x T: ca. 450 x 385 x 90 mm

**Fabrikat:** homeway

Bestellnummer	Bezeichnung	Beschreibung
HW-HPXLBAC0V1	Wandspleißbox homePOP Basic	fiberway Wandspleißbox, vorbereitet für die spätere Aufrüstung mit Verbindungs- und Verteiltechnik für bis zu 24 Wohnungen; B x H x T (mm): ca. 450 x 385 x 90
HW-HPXL16C0V1	Wandspleißbox homePOP 16	fiberway Wandspleißbox, vorbereitet für bis zu 16 Wohnungen mit Spleißkassetten, Adaptern und Halterungen, Pigtails, Ordnungssystemen und Zubehör als DPN in Anlehnung an EN50700; B x H x T (mm): ca. 450 x 385 x 90
HW-HPXL24C0V1	Wandspleißbox homePOP 24	fiberway Wandspleißbox, vorbereitet für bis zu 24 Wohnungen mit Spleißkassetten, Adaptern und Halterungen, Pigtails, Ordnungssystemen und Zubehör als DPN in Anlehnung an EN50700; B x H x T (mm): ca. 450 x 385 x 90
HW-HPXL16KIT1	homePOP Aufrüstkit 16 WE	Aufrüstkit für homePOP Basic, bestehend aus Spleißkassetten, Adaptern und Halterungen, Pigtails, Ordnungssystemen und Zubehör in Anlehnung an EN50700 für bis zu 16 Wohnungen
HW-HPXL24KIT1	homePOP Aufrüstkit 24 WE	Aufrüstkit für homePOP Basic, bestehend aus Spleißkassetten, Adaptern und Halterungen, Pigtails, Ordnungssystemen und Zubehör in Anlehnung an EN50700 für bis zu 24 Wohnungen