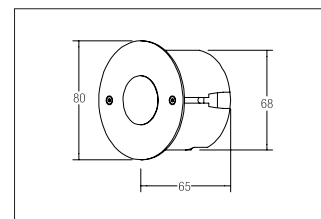


LED-Wandeinbauleuchte, IP20

**Artikel-Nr. P3937WW**



LED-Wandeinbauleuchte IP20, edelstahl, rund. Einbaumontage, Wandmontage. P3937WW: inkl. Konverter zum Anschluss an 230 V-Netzspannung, schaltbar, und Hohlwand-Montagedose Ø DA: 68 mm / Einbautiefe: 65 mm. Fassung: ohne, Montageart: Einbaumontage, Montageort: Wandmontage, Material: Edelstahl / Acryl / Kunststoff, Schutzart: nach DIN EN 60529: IP20, Schutzklasse: (EN 61140) I, Spannung: 230V AC 50Hz, Leistung: 1,2W, Anzahl der Leuchtmittel / Fassungen: 1.0 Stk, Lichtstrom: 40lm, Farbtemperatur: 3000K, Lichtfarbe: weiß, mit Betriebsgerät, .

<b>Artikel-Nr.</b>	<b>P3937WW</b>	<b>Anwendungsbereiche</b>
<b>Preis</b>	114,10 €	HOME   LIVING BÜRO   KOMMUNIKATION HOTELLERIE   GASTRONOMIE
<b>Stand:</b>	19.03.2020 08:50	

Energieeffizienzklasse	A++ bis A
Lichtfarbe	3000 K
Lichtstrom	40 lm
Material	Edelstahl / Acryl / Kunststoff
Farbe	edelstahl
Leistung	1,2 W
Leuchtmittel	LED
Einbaudurchmesser	68 mm

Einbautiefe	65 mm
Spannung	230V AC 50Hz
Schaltungsart sekundärseitig	Parallelschaltung
Schutzart	IP20
Schutzklasse	I
Spannungsart	AC
Durchmesser	80 mm