

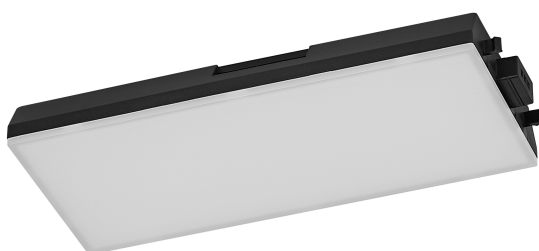
PRODUKTDATENBLATT

Undercabinet Socket Flood 830 DIM Black Extension

UNDERCABINET SOCKET FRAMELESS | Rahmenloses Unterschrank-Leuchten-Kit mit Steckdosen und USB-C Ladestationen

Anwendungsgebiete

- Küchen, Wohnbereich, Regal- und Unterbaubeleuchtung



Produktvorteile

- Multifunktionelle Leuchte: Beleuchtung und Stromversorgung in einem Gerät
- Zwei Steckdosen und zwei USB-C ports ermöglichen den Betrieb zusätzlicher Küchengeräte und das Aufladen von Mobilgeräten (z.B. Handys)
- Individuelle Anordnung der Lichtmodule nach rechts oder links oder gemischt, je nach eigenem Bedarf
- Anschluss von bis zu 4 Lichtmodulen über einfaches Klicksystem

Produkteigenschaften

- Das Steckdosenmodul kann insgesamt Geräte mit einer Leistung von bis zu 2400W versorgen
- 2x EU-Steckdosen (max.10A) and 2x USB-C Ladeanschlüsse (5V 2.4A)
- Ein- und Ausschalten durch Drücken und Halten der Taste für 1 Sekunde
- Stufenloses Dimmen durch Drücken und Halten der Taste (länger als 3 Sekunden)
- Starter Kit enthält ein Steckdosenmodul und zwei Lichtmodule
- Extension Kit enthält ein Lichtmodul



– Lebensdauer: bis zu 30.000 h

TECHNISCHE DATEN

Elektrische Daten

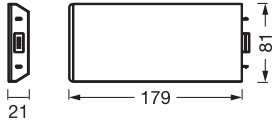
Nennleistung	3,85 W
Nennspannung	36 V
Netzfrequenz	50...60 Hz
Nennstrom	110,000 mA
Einschaltstromdauer T_{h50}	38 μ s
Schutzklasse	III
Betriebsart	Netzspannung

Photometrische Daten

Lichtstrom	250 lm
Gesamtlichtstrom der enthaltenen Lichtquellen	300 lm
Lichtausbeute	50 lm/W
Farbtemperatur	3000 K
Lichtfarbe (Bezeichnung)	Warm weiß
Farbwiedergabeindex Ra	> 80
Standardabweichung des Farbabgleichs	< 6 sdc _m
Flimmer-Messgröße (Pst LM)	<1
Messgröße für Stroboskop-Effekte (SVM)	<0.4
Photobiologische Risikogruppe gemäß EN62778	RG1
Ausstrahlungswinkel	110 °

Maße & Gewicht

Länge	179,00 mm
Breite	81,00 mm
Höhe	21,00 mm
Produktgewicht	140,00 g
Kabellänge	1500 mm



UNDERCABINET SOCKET FL EXT
830 D BK line drawing

Materialien & Farben

Produktfarbe	Schwarz
Gehäusefarbe	Schwarz
Gehäusematerial	Polycarbonat (PC)
Material Abdeckung	Polycarbonat (PC)
Glühdrahtprüfung nach IEC 60695-2-12	650 °C
Quecksilbergehalt der Lampe	0.0 mg

Anwendung & Installation

Umgebungstemperaturbereich	-20...+40 °C
Lagertemperaturbereich	-20...+80 °C
Anschlussart	Plug type F
Schutzart	IP20
Dimmbar	Nein
Montageart	Anbau
Montageort	Wand / Schrankunterseiten
Anwendungsumgebung	Innenanwendungen
Justierbar	Ja
LED-Modul austauschbar	Nicht austauschbar
Mit Leuchtmittel	Ja

Lebensdauer

Lebensdauer L70/B50 bei 25 °C	30000 h ¹⁾
Anzahl der Schaltzyklen	15000

¹⁾ t[h]: L70 / B50 @ 25 °C (Ta), t[h]: L80 / B10 @ 25 °C (Ta), t[h]: L90 / B10 @ 25 °C (Ta)

Zertifikate & Standards

Normen	CE
Leuchte mit begrenzter Oberflächentemperatur "D-Zeichen"	Nein




Zusätzliche Produktdaten

Anmerkung zum Produkt	Verfügbar ab November 2024
-----------------------	----------------------------

TECHNISCHE AUSSTATTUNG

– Vollständiges Montage- und Anschlusszubehör enthalten

DOWNLOADS

	Dokumente und Zertifikate	Name des Dokuments
	Bedienungsanleitung	Undercabinet Socket
	Rechtliche Hinweise	TRACKLIGHT SPOT ZOOM D85
	Konformitätserklärung	UNDERCABINET SOCKET FL KIT

VERPACKUNGSINFORMATIONEN

EAN	Verpackungseinheit (Stück pro Einheit)	Abmessungen (Länge x Breite x Höhe)	Bruttogewicht	Volumen
4058075842786	Faltschachtel 1	27 mm x 92 mm x 238 mm	245.00 g	0.59 dm ³
4058075842793	Versandschachtel 8	255 mm x 123 mm x 215 mm	2224.00 g	6.74 dm ³

Die genannten Produktnummern beschreiben die kleinste bestellbare Mengeneinheit. Eine Versandeinheit kann mehrere Einzelprodukte beinhalten. Als Bestellmenge verwenden Sie bitte das Ein- oder Mehrfache einer Versandeinheit.

Haftungsausschluss

Änderungen und Irrtümer vorbehalten. Vergewissern Sie sich, dass Sie immer den neuesten Stand verwenden.