



Spannung:	~220-240V,50-60HZ
Schutzart:	IP 40
nach DIN EN 60598/VDE 0711	

**Produktbeschreibung** **Produktbild**

Ein Kunststoffstirnteil mit eingebautem Netzschalter. Schutzart IP 40.

**Farbe** weiß, ähnlich RAL 9016

**Ausführung:** Einzelleuchte für Decken- oder Wandmontage. Geräteträger aus Stahlblech, weiß lackiert, mit Kunststoffstirnteilen aus UV-beständigem Polyamid. LED-Module als lineare Flächenplatine ausgebildet. Mid-Power LEDs für gleichmäßige Ausleuchtung und maximale Effizienz. Wanne aus opalem, UV-beständigem PMMA mit satiniertes Oberfläche. Wanne ohne Verschlüsse direkt auf das Aluminiumprofil werkzeuglos aufgeklebt.

Farbwiedergabeindex Ra >= 80, Farbtemperatur 3000 Kelvin (830)

**Elektrische Ausführungen:**

- el. Konv.: Elektronischer Konverter für LED, 220-240 Volt, 0/50-60 Hz und außen liegender Anschlussklemme. Geeignet für Gleichspannungsbetrieb und den Einsatz in Zentralbatterieanlagen, 220-240 VDC.

**Betriebsgerät:** schaltbar

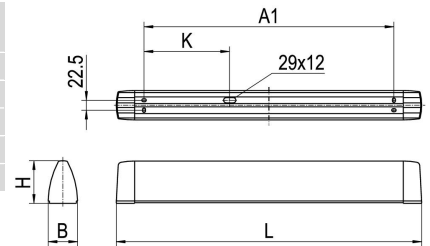
**Montage:** Direkte Decken- oder Wandmontage ohne weiteres Zubehör.



**inkl. Leuchtmittel LED-M**

**Technische Daten / Abmessungen**

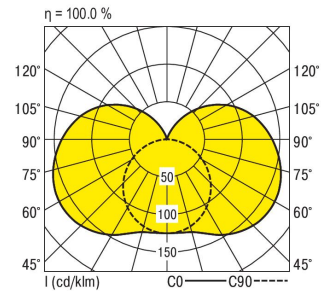
Maße [mm]	
L	960
B	67
H	97
A1	832
Bestückung	1xLED-M 15W
Gewicht [kg]	2



Anzahl Betriebsgeräte	1	Anzahl Betriebsg. an LS B 16A	36
Nennlebensdauer-LED	L80B50		
Betriebsdauer [h]	50.000		
Umgebungstemp. tq [°C]	25		
Zulässiger Temperaturbereich [°C] (nicht kondensierend)	min. -20°C max. +25		

**Lichttechnische Daten**

Phi_u [%]	70.98
Phi_o [%]	29.02
LITG/DIN	B 21
UTE	0.71H 0.29T
Leuchtenlichtstrom [lm]	2500
Leuchtenleistung [W]	18
Leuchteneffizienz [lm/W]	138
Farbortoleranz (initial)	< 3 SDCM
Farbtemperatur [K]	3000
Farbwiedergabeindex Ra	>= 80



		70	70	50	50	30	70	70	50	50	30
p-Decke											
p-Wände		50	30	50	30	30	50	30	50	30	30
p-Nutzebene		20	20	20	20	20	20	20	20	20	20
Raumabmessungen	Blickrichtung quer						Blickrichtung parallel				
X	Y										
2H	2H	17.8	19.5	18.2	19.8	20.3	15.1	16.7	15.5	17.1	17.5
	3H	20.3	21.8	20.7	22.2	22.7	16.5	18.0	16.9	18.4	18.9
	4H	21.5	22.9	21.9	23.4	23.8	17.0	18.5	17.5	18.9	19.4
	6H	22.6	24.0	23.1	24.5	25.0	17.4	18.7	17.8	19.2	19.7
	8H	23.2	24.5	23.7	25.0	25.6	17.5	18.8	17.9	19.3	19.8
	12H	23.7	25.0	24.2	25.5	26.1	17.5	18.8	18.0	19.3	19.8
4H	2H	18.3	19.7	18.7	20.2	20.7	16.4	17.8	16.8	18.3	18.8
	3H	20.9	22.2	21.4	22.7	23.2	18.1	19.3	18.6	19.8	20.4
	4H	22.3	23.5	22.8	24.0	24.6	18.8	20.0	19.3	20.5	21.1
	6H	23.6	24.7	24.2	25.3	25.9	19.3	20.4	19.9	21.0	21.6
	8H	24.3	25.3	24.9	25.9	26.6	19.4	20.5	20.0	21.1	21.7
	12H	24.9	25.9	25.5	26.5	27.2	19.5	20.5	20.1	21.1	21.8
8H	4H	22.5	23.5	23.1	24.1	24.8	19.7	20.8	20.3	21.3	22.0
	6H	24.1	25.0	24.7	25.6	26.3	20.6	21.5	21.2	22.1	22.9
	8H	24.9	25.8	25.5	26.4	27.1	20.9	21.8	21.6	22.5	23.2
	12H	25.7	26.5	26.4	27.2	27.9	21.2	22.0	21.8	22.6	23.4
12H	4H	22.4	23.5	23.0	24.0	24.7	19.9	20.9	20.5	21.5	22.2
	6H	24.1	25.0	24.8	25.6	26.4	21.0	21.8	21.6	22.5	23.2
	8H	25.0	25.8	25.7	26.5	27.3	21.5	22.3	22.1	22.9	23.7

Korrigierte Blendindizes für einen Gesamtlichtstrom von 2500 lm