



Spannung,	220-240V,0/50-60HZ
Schutzart:	IP20 / RAUMS. IP40
nach DIN EN 60598/VDE 0711	

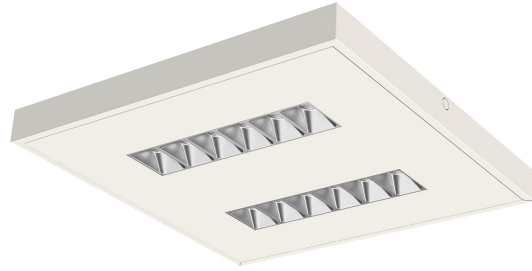
Produktbeschreibung

Hocheffiziente, entblendete Anbauleuchte für Bildschirmarbeitsplatzanwendungen.
Farbe weiß, ähnlich RAL 9016
Ausführung: LED-Anbauleuchte Einzelleuchte. Stabiles Leuchtengehäuse aus Stahlblech, weiß (ähnlich RAL9016). Lichtlenker mit Federbügeln im Leuchtengehäuse gehalten, beidseitig abklappbar. Lichtlenkung durch hocheffiziente und entblendete Lightengine M9P mit rechteckig ausgeprägten Multilens Premiumreflektoren, seidenmatt verspiegelt. Hocheffizientes, optisches Lichtsystem speziell für Anwendungen mit hohen Anforderungen an Entblendung und Sehkomfort wie Büro und Schule. Mehrfach-Optikarrays im Systemcompound LED-Modul + Linsenoptik + Reflektor.
 LED-Treiber in Leuchte eingebaut. Hocheffiziente Midpower-LED. Reparierbares und nachhaltiges Produkt, Lichtquelle und Betriebsgerät durch Elektrofachkraft wechselbar.
 Farbwiedergabeindex Ra >=80, Farbtemperatur 4000 Kelvin (840)

- Elektrische Ausführungen:**
- el. Konv.: Elektronischer Konverter für LED, 220-240 Volt, 0/50-60 Hz und innen liegender Anschlussklemme.
- Betriebsgerät:** schaltbar
- Montage:** Deckenmontage mit beiliegendem Zubehör.

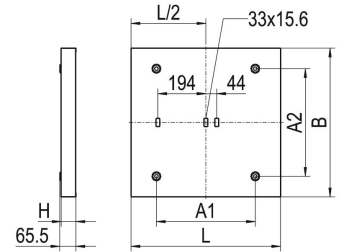
inkl. Leuchtmittel LED-M

Produktbild



Technische Daten / Abmessungen

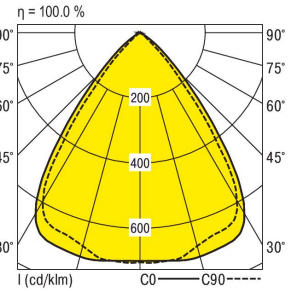
Maße [mm]	
L	630
B	626
H	60
A1	400
A2	435
Gewicht [kg]	7



Anzahl Betriebsgeräte	1	Anzahl Betriebsg. an LS B 16A	42
		Anzahl Betriebsg. an LS B 10A	26
Nennlebensdauer-LED	L80B50	L80B50	L80/B10
Betriebsdauer [h]	50.000	100000	82000
Umgebungstemp. tq [°C]	40	25	25
Zulässiger Temperaturbereich [°C] (nicht kondensierend)			min. -25 max. +40

Lichttechnische Daten

Phi_u [%]	100
Phi_o [%]	0.0
LITG/DIN	A 60
UTE	1.00A
Leuchtenlichtstrom [lm]	4010
Leuchtenleistung [W]	25
Leuchteffizienz [lm/W]	160
Farbortoleranz (initial)	< 3 SDCM
Farbtemperatur [K]	4000
Farbwiedergabeindex Ra	>=80



Blendungsbewertung nach UGR		70	70	50	50	30	70	70	50	50	30
p-Decke		70	70	50	50	30	70	70	50	50	30
p-Wände		50	30	50	30	30	50	30	50	30	30
p-Nutzebene		20	20	20	20	20	20	20	20	20	20
Raumabmessungen	Blickrichtung quer						Blickrichtung parallel				
X	Y										
2H	2H	19.0	19.9	19.2	20.1	20.3	17.2	18.2	17.5	18.3	18.5
	3H	18.9	19.7	19.1	19.9	20.1	17.1	17.9	17.3	18.1	18.3
	4H	18.8	19.5	19.1	19.8	20.0	17.0	17.8	17.3	18.0	18.2
	6H	18.7	19.4	19.0	19.6	19.9	16.9	17.6	17.2	17.9	18.1
	8H	18.7	19.3	19.0	19.6	19.9	16.9	17.5	17.2	17.8	18.1
	12H	18.6	19.2	19.0	19.5	19.8	16.8	17.5	17.2	17.7	18.0
4H	2H	18.8	19.5	19.1	19.8	20.0	17.0	17.8	17.3	18.0	18.3
	3H	18.6	19.3	19.0	19.5	19.8	16.9	17.5	17.2	17.8	18.1
	4H	18.5	19.1	18.9	19.4	19.7	16.8	17.4	17.2	17.7	18.0
	6H	18.5	18.9	18.8	19.3	19.6	16.7	17.2	17.1	17.5	17.9
	8H	18.4	18.9	18.8	19.2	19.6	16.7	17.1	17.1	17.5	17.8
	12H	18.4	18.8	18.8	19.1	19.5	16.6	17.0	17.0	17.4	17.8
8H	4H	18.4	18.9	18.8	19.2	19.6	16.7	17.1	17.1	17.5	17.8
	6H	18.3	18.7	18.8	19.1	19.5	16.6	16.9	17.0	17.3	17.7
	8H	18.3	18.6	18.7	19.0	19.4	16.5	16.8	17.0	17.2	17.7
	12H	18.2	18.5	18.7	18.9	19.4	16.5	16.7	16.9	17.2	17.7
12H	4H	18.4	18.8	18.8	19.1	19.5	16.6	17.0	17.0	17.4	17.8
	6H	18.3	18.6	18.7	19.0	19.4	16.5	16.8	17.0	17.2	17.7
	8H	18.2	18.5	18.7	18.9	19.4	16.5	16.7	16.9	17.2	17.7

Korrigierte Blendindizes für einen Gesamtlichtstrom von 4010 lm