



Spannung: ~220-240V,50-60HZ
 Schutzart: IP 40
 nach DIN EN 60598/VDE 0711

Produktbeschreibung

Leuchtenblende mit matt verspiegelten Reflektoren, tief breit strahlende Lichtverteilung. Über einen integrierten, flexiblen Widerstand (ResFlex) lassen sich 10 unterschiedliche Widerstände und damit 10 unterschiedliche Lichtströme für die Leuchte einstellen (Werkseinstellung: Maximaler Lichtstrom).

Farbe weiß

Ausführung: LED-Anbauleuchte Einzelleuchte. Stabiles Leuchtengehäuse aus Stahlblech, weiß (ähnlich RAL9016). LED-Module mit aufgesetzten, mattierten Reflektoren für einen optimalen Lichtaustritt und eine perfekte Entblendung. Lichtlenker mit Federbügeln im Leuchtengehäuse gehalten, beidseitig abklappbar. LED-Treiber in Leuchte eingebaut.

Farbwiedergabeindex Ra >= 80, Farbtemperatur 3000 Kelvin (830)

Elektrische Ausführungen:

- el. Konv. (-RF): Leuchten mit flexiblem Widerstand ResFlex. Elektronischer Konverter für LED, 220-240 Volt, 0/50-60 Hz und innen liegender Anschlussklemme. Geeignet für Gleichspannungsbetrieb und den Einsatz in Zentralbatterieanlagen, 220-240 VDC.

Betriebsgerät: schaltbar

Montage: Deckenmontage mit beiliegendem Zubehör.

inkl. Leuchtmittel LED-M

ResFlex: Folgende Lichtströme sind über die verschiedenen Stufen des ResFlex einstellbar:

Pos	I (mA)	Flux (lm)	P (W)	Ta min (°C)	Ta max (°C)
0	309	1600	12	-20	0
1	350	1800	14	-20	0
2	394	2000	16	-20	0
3	435	2200	17	-20	0
4	476	2400	19	-20	0
5	525	2700	21	-20	0
6	564	2800	22	-20	0
7	606	3000	24	-20	0
8	651	3200	26	-20	0
9	683	3400	27	-20	0

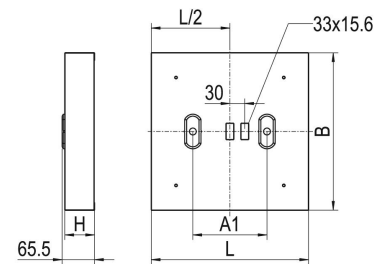
Hinweis: Die Werte im Bereich „Technische Daten“ beziehen sich auf die ResFlex-Position 9 (Werkseinstellung). Die Ta min und Ta max Werte der ResFlex Tabelle gelten nicht für Nottlichtvarianten.

Produktbild



Technische Daten / Abmessungen

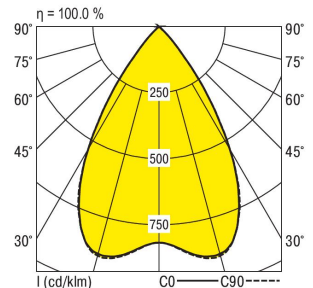
Maße [mm]	
L	318
B	318
H	60
A1	150
A2	-
Bestückung	1xLED-M 24 W
Gewicht [kg]	2



Anzahl Betriebsgeräte	1	Anzahl Betriebsg. an LS B 16A	22
Nennlebensdauer-LED	L80B50		
Betriebsdauer [h]	50.000		
Umgebungstemp. tq [°C]	25		

Lichttechnische Daten

Phi_u [%]	100.0
Phi_o [%]	0.0
LITG/DIN	A 70
UTE	1.00A
Leuchtenlichtstrom [lm]	3150
Leuchtenleistung [W]	27
Leuchteneffizienz [lm/W]	116
Farbortoleranz (initial)	< 3 SDCM
Farbtemperatur [K]	3000
Farbwiedergabeindex Ra	>= 80



Blendbewertung nach UGR		70	70	50	50	30	70	70	50	50	30
p-Decke		70	70	50	50	30	70	70	50	50	30
p-Wände		50	30	50	30	30	50	30	50	30	30
p-Nutzebene		20	20	20	20	20	20	20	20	20	20
Raumabmessungen		Blickrichtung quer					Blickrichtung parallel				
X	Y										
2H	2H	18.4	19.2	18.6	19.4	19.6	18.4	19.3	18.7	19.4	19.6
	3H	18.3	19.0	18.5	19.2	19.4	18.3	19.0	18.6	19.2	19.4
	4H	18.2	18.9	18.5	19.1	19.3	18.2	18.9	18.5	19.1	19.3
	6H	18.1	18.7	18.4	19.0	19.2	18.2	18.7	18.5	19.0	19.2
	8H	18.1	18.7	18.4	18.9	19.2	18.1	18.7	18.4	18.9	19.2
12H	18.1	18.6	18.4	18.9	19.1	18.1	18.6	18.4	18.9	19.2	
4H	2H	18.2	18.9	18.5	19.1	19.3	18.2	18.9	18.5	19.1	19.3
	3H	18.0	18.6	18.4	18.9	19.1	18.1	18.6	18.4	18.9	19.2
	4H	18.0	18.4	18.3	18.7	19.1	18.0	18.5	18.3	18.8	19.1
	6H	17.9	18.3	18.3	18.6	19.0	17.9	18.3	18.3	18.7	19.0
	8H	17.8	18.2	18.2	18.6	18.9	17.9	18.2	18.2	18.6	19.0
12H	17.8	18.1	18.2	18.5	18.9	17.8	18.1	18.2	18.5	18.9	
8H	4H	17.8	18.2	18.2	18.6	18.9	17.9	18.2	18.2	18.6	19.0
	6H	17.7	18.0	18.2	18.4	18.8	17.8	18.0	18.2	18.5	18.9
	8H	17.7	17.9	18.1	18.4	18.8	17.7	18.0	18.1	18.4	18.8
	12H	17.6	17.8	18.1	18.3	18.8	17.6	17.9	18.1	18.3	18.8
12H	4H	17.8	18.1	18.2	18.5	18.9	17.8	18.1	18.2	18.5	18.9
	6H	17.7	17.9	18.1	18.4	18.8	17.7	18.0	18.1	18.4	18.8
	8H	17.6	17.8	18.1	18.3	18.8	17.6	17.9	18.1	18.3	18.8

Korrigierte Blendindizes für einen Gesamtlichtstrom von 3150 lm