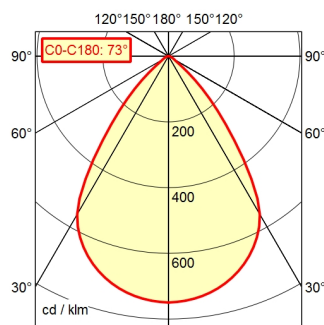


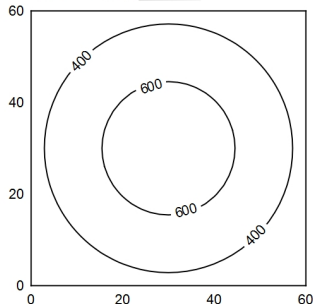
CEE 7/XVI

A60 | 100.0%       $\Phi$ : 265 lm



60 x 60 cm       $\Phi$ : 265 lm

Em: 461 lx  
Emax: 712 lx  
Emin: 176 lx



**Bestückung**  
**Betriebsgerät**  
**Anschlussspannung**  
**Leistungsaufnahme**  
**Standby**  
**Leistungsfaktor**  
**Lichtstrom**  
**Leuchtenlichtausbeute**<sup>1)</sup>  
**Lichtart/-farbe**  
**Farbtemperatur**  
**Farbwiedergabe**  
**Lichtverteilung**  
**Direktanteil**  
**Ausstrahlungswinkel**  
**Farbtoleranz**  
**Entblendung**  
**Schutzart**  
**Schutzklasse**  
**Lichtleistung**  
**Schalter**  
**Gehäuse**  
**Abdeckung**  
**Gestänge**  
**Gelenke**  
**Gewicht**  
**Netzanschlussleitung**  
**Befestigung**  
**Besonderheiten**

LED-Modul  
Elektronischer Steckertransformator  
100-240 V, 50/60 Hz; sekundär 5 V, DC  
ca. 4 W  
ca. 0,3 W  
ca. 0,97  
ca. 265 lm  
ca. 85 lm/W  
warmweiß  
ca. 3.000 K  
Ra > 80  
direkt  
ca. 100 %  
73°  
< 3 SDCM  
Optik  
IP 20  
II mit Steckernetzteil, III ohne Steckernetzteil  
stufenlos dimmbar;  
Gleichspannungssteuerungssignal  
Drucktaster  
Kunststoff; unbehandelt; umbragrau  
Polycarbonat (PC)  
Aluminiumprofil; eloxiert; gerade; titanium  
Keine  
ca. 1,850; KG  
ca. 1,50 m; Netzstecker; CEE 7/XVI  
Adapter (Zubehör)  
Bedientaste im Leuchtenkopf

<sup>1)</sup> Bei Leuchten mit separatem Betriebsgerät bezieht sich die Lichtausbeute auf den Leuchtenkopf ohne Betriebsgerät.