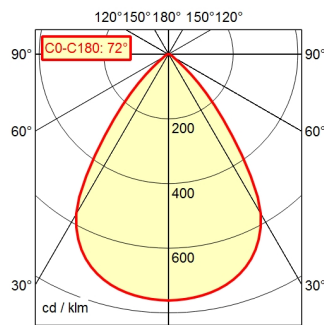


CE



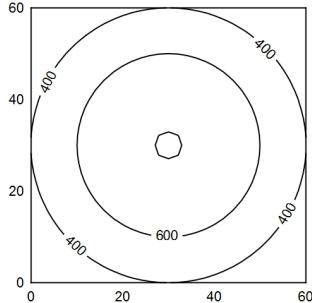
CEE 7/XXVI

A60 | 100.0% Φ: 295 lm



60 x 60 cm Φ: 295 lm

Em: 529 lx
Emax: 806 lx
Emin: 194 lx



- Bestückung**
- Betriebsgerät**
- Anschlussspannung**
- Leistungsaufnahme**
- Standby**
- Leistungsfaktor**
- Lichtstrom**
- Leuchtenlichtausbeute**
- Lichtverteilung**
- Direktanteil**
- Ausstrahlungswinkel**
- Lichtfarbe Leuchte**
- Farbtemperatur Leuchte**
- Farbwiedergabe (Ra)**
- Farbtoleranz**
- Entblendung**
- Schutzklasse**
- Lichtleistung**
- Gehäuse**
- Abdeckung**
- Gestänge**
- Gewicht**
- Netzanschlussleitung**
- Befestigung**
- Besonderheiten**

- LED-Modul
- Elektronischer Steckertransformator
- 100-240 V, 50/60 Hz
- ca. 3.5 W
- ca. 0.3 W
- ca. 0,97
- ca. 295 lm
- ca. 74 lm/W
- direkt
- ca. 100 %
- 72°
- neutralweiß
- ca. 4.000 K
- >= 80
- < 3 SDCM
- Optik
- III
- stufenlos dimmbar
- Kunststoff; unbehandelt
- Polycarbonat (PC), satine
- Aluminiumprofil; eloxiert; gerade
- ca. 0,97 kg
- ca. 1350 m; Netzstecker; CEE 7/XXVI
- Adapter (Zubehör); Tischklemme (Zubehör); Tischfuß
- Bedientaste im Leuchtenkopf