



Bestückung

Betriebsgerät

Anschlusswerte

Leistungsaufnahme

Leuchtenlichtstrom

Leuchtenlichtausbeute

Beleuchtungsstärke-Effizienzfaktor

Lichtfarbe

Farbwiedergabe (Ra)

Farbtoleranz

Entblendung

Schutzklasse

Technik

Leuchtengehäuse

Lampenabdeckung

Leuchtengestänge

Gelenkentlastung

Gewicht (netto)

Netzanschlussleitung

Befestigung

Besonderheiten

LED

Energieeffizienzklasse A+

Elektronischer Steckertransformator

100-240 V; 50/60 Hz

ca. 8 W

ca. 660 lm

ca. 82 lm/W

101 lx/W

neutralweiß, ca. 4000 K

> 80 (typ. 85)

< 4 SDCM

Kunststoffreflektor

II mit Steckernetzteil; III ohne Steckernetzteil

stufenlos dimmbar

Aluminium, lackiert, weiß

Blende, glasklar (farblos)

Aluminiumprofil, lackiert, weiß

Friktion

ca. 1.0 kg

ca. 3 m; Netzstecker

CEE 7/XVI

Adapter (Zubehör), Tischfuß (Zubehör), Tischklemme

(Zubehör)

Abschaltautomatik einstellbar, Bedientaste im

Leuchtenkopf, Einschaltverhalten bei Netzwiederkehr

einstellbar



* Separate ENEC-Zertifizierung für Leuchte und Steckernetzteil

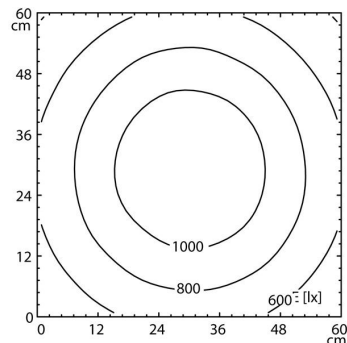


CEE 7/XVI

Beleuchtungsstärken

Messabstand: 50 cm

Em: 809 lx
Emax: 1196 lx
Emin: 443 lx



Lichtstärkeverteilung (LVK)

