

Dieses Produkt enthält Lichtquellen der Energieeffizienzklasse D



Spannung,	220-240V,50-60HZ
Schutzart:	IP20 / RAUMS. IP40
Prüfzeichen	

Produktbeschreibung

Hocheffiziente, entblendete LED Einlegeleuchte für Bildschirmarbeitsplatzanwendungen.

Farbe weiß, ähnlich RAL 9016

Ausführung: LED-Einlegeleuchte, Einzelleuchte für Deckeneinlegemontage in sichtbarem Tragprofil, für Deckenmodul 600. Stabiles Leuchtgehäuse aus Stahlblech, Sichtseite weiß (ähnlich RAL9016). Lichtlenkung durch hocheffiziente und entblendete Lightengine M9S mit rechteckig ausgeprägten Multilens Standardreflektoren, Farbe hellgrau. Hocheffizientes, optisches Lichtsystem speziell für Anwendungen mit hohen Anforderungen an Entblendung und Sehkomfort wie Büro und Schule. Mehrfach-Optikarrays im Systemcompound LED-Modul + Linsenoptik + Reflektor. LED-Treiber in Leuchte eingebaut. Hocheffiziente Midpower-LED. Reparierbares und nachhaltiges Produkt, Lichtquelle und Betriebsgerät durch Elektrofachkraft wechselbar. Farbwiedergabeindex Ra >=80, Farbtemperatur 4000 Kelvin (840)

Elektrische Ausführungen:

- dim. Konv. DALI: Elektronischer DALI-Konverter für LED, 220-240 Volt, 0/50-60 Hz und innen liegender Anschlussklemme.

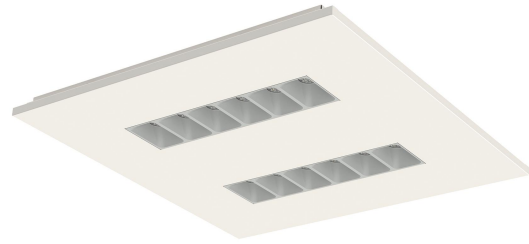
Betriebsgerät: schaltbar

Montage: Einlegemontage in Deckensysteme mit umlaufend sichtbaren Tragschienen und eingelegten Deckenplatten. Für die Einlegemontage ist kein zusätzliches Befestigungszubehör erforderlich.

Einbau- und Anbaumontage mit entsprechendem Zubehör (Zubehör separat zu bestellen).

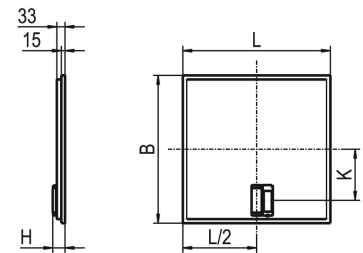
inkl. Leuchtmittel LED-M

Produktbild



Technische Daten / Abmessungen

Maße [mm]	
L	597
B	597
H	50
BE*	579
LE*	579
Gewicht [kg]	4,989

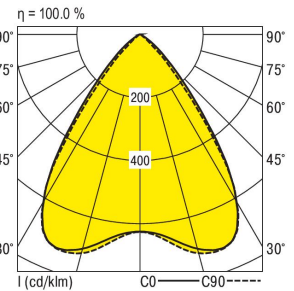


* Deckenausschnitt

Anzahl Betriebsgeräte	1	Anzahl Betriebsg. an LS B 16A	42
		Anzahl Betriebsg. an LS B 10A	26
Nennlebensdauer-LED	L80B50	L80B50	L80B10
Betriebsdauer [h]	50.000	100000	78000
Umgebungstemp. tq [°C]	40	25	25
Zulässiger Temperaturbereich [°C] (nicht kondensierend)			min. -25 max. +40

Lichttechnische Daten

Phi_u [%]	100.0
Phi_o [%]	0.0
LITG/DIN	A 60
UTE	1.00A
Leuchtenlichtstrom [lm]	3714
Leuchtenleistung [W]	25,6
Leuchteneffizienz [lm/W]	145
Farbtemperatur [K]	4000
Farbwiedergabeindex Ra	>=80



Blendbewertung nach UGR		70	70	50	50	30	70	70	50	50	30
p-Decke		70	70	50	50	30	70	70	50	50	30
p-Wände		50	30	50	30	30	50	30	50	30	30
p-Nutzebene		20	20	20	20	20	20	20	20	20	20
Raumabmessungen		Blickrichtung quer					Blickrichtung parallel				
X	Y										
2H	2H	18.2	19.1	18.4	19.3	19.4	16.9	17.9	17.2	18.0	18.2
	3H	18.0	18.8	18.3	19.1	19.3	16.8	17.6	17.1	17.9	18.1
	4H	17.9	18.7	18.2	18.9	19.2	16.8	17.5	17.0	17.7	18.0
	6H	17.9	18.6	18.2	18.8	19.1	16.7	17.4	17.0	17.6	17.9
	8H	17.8	18.5	18.1	18.7	19.0	16.7	17.3	17.0	17.6	17.9
12H	17.8	18.4	18.1	18.7	19.0	16.6	17.3	17.0	17.5	17.8	
4H	2H	18.0	18.7	18.2	18.9	19.2	16.8	17.5	17.1	17.8	18.0
	3H	17.8	18.4	18.1	18.7	19.0	16.7	17.3	17.0	17.6	17.9
	4H	17.7	18.3	18.1	18.6	18.9	16.6	17.2	17.0	17.5	17.8
	6H	17.7	18.1	18.0	18.5	18.8	16.6	17.0	16.9	17.4	17.7
	8H	17.6	18.0	18.0	18.4	18.8	16.5	17.0	16.9	17.3	17.7
12H	17.6	18.0	18.0	18.3	18.7	16.5	16.9	16.9	17.3	17.7	
8H	4H	17.6	18.1	18.0	18.4	18.8	16.5	16.9	16.9	17.3	17.7
	6H	17.5	17.9	18.0	18.3	18.7	16.5	16.8	16.9	17.2	17.6
	8H	17.5	17.8	17.9	18.2	18.7	16.4	16.7	16.9	17.2	17.6
	12H	17.4	17.7	17.9	18.1	18.6	16.4	16.7	16.9	17.1	17.6
12H	4H	17.6	18.0	18.0	18.3	18.7	16.4	16.8	16.9	17.2	17.6
	6H	17.5	17.8	17.9	18.2	18.7	16.4	16.7	16.9	17.1	17.6
	8H	17.4	17.7	17.9	18.1	18.6	16.4	16.6	16.8	17.1	17.6

Korrigierte Blendindizes für einen Gesamtlichtstrom von 3710 lm