

Skala Energieeffizienzklasse A++ – E



Spannung: ~220-240V,0/50-60HZ
 Schutzart: IP 20
 nach DIN EN 60598/VDE 0711

Produktbeschreibung

Ausführung: LED-Einbauleuchte Einzelleuchte für Deckeneinbau, für Deckenmodul 600. Stabiles Leuchtgehäuse aus Stahlblech, weiß (ähnlich RAL9016). Linsenoptikarrays für maximale Effizienz, 4-reihig mit quadratisch ausgeprägter Linsenformgebung. Lichtlenker mit Federbügeln im Leuchtgehäuse gehalten, beidseitig abklappbar. LED-Module als Flächenplatine ausgebildet. Mid-Power LEDs für gleichmäßige Ausleuchtung und maximale Effizienz. LED-Treiber in Leuchte eingebaut.

Farbwiedergabeindex Ra >= 80, Farbtemperatur 4000 Kelvin (840)

Elektrische Ausführungen:

- el. Konv.: Elektronischer Konverter für LED, 220-240 Volt, 0/50-60 Hz und innen liegender Anschlussklemme. Geeignet für Gleichspannungsbetrieb und den Einsatz in Zentralbatterieanlagen, 220-240 VDC.

Montage: Einbau in verschiedene Deckensysteme mit entsprechendem Befestigungsatz, oder Einlegemontage in Deckensysteme mit sichtbaren Tragschienen und eingelegten Deckenplatten. Für die Einlegemontage ist kein zusätzliches Befestigungszubehör erforderlich.

inkl. Leuchtmittel LED-M

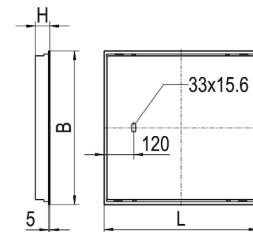
Produktbild



Technische Daten / Abmessungen

Maße [mm]	
L	597
B	597
H	60
BE*	579
LE*	579
Bestückung	1xLED-M 19 W
Gewicht [kg]	5,5

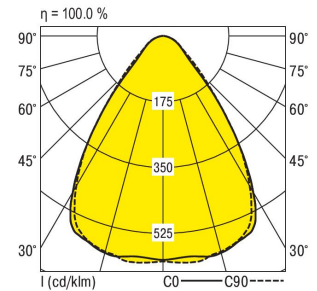
* Deckenausschnitt



Anzahl Betriebsgeräte	1
Anzahl Betriebsg. an LS B 16A	30
Nennlebensdauer-LED	L80B50
Betriebsdauer [h]	50.000
Umgebungstemp. tq [°C]	25

Lichttechnische Daten

Phi_u [%]	100.0
Phi_o [%]	0.0
LITG/DIN	A 60
UTE	1.00B
Leuchtenlichtstrom [lm]	3690
Leuchtenleistung [W]	21
Leuchteneffizienz [lm/W]	175
Farbortoleranz (initial)	< 3 SDCM
Farbtemperatur [K]	4000
Farbwiedergabeindex Ra	>= 80



Blendungsbewertung nach UGR												
p-Decke		70	70	50	50	30	70	70	50	50	30	
p-Wände		50	30	50	30	30	50	30	50	30	30	
p-Nutzebene		20	20	20	20	20	20	20	20	20	20	
Raumabmessungen		Blickrichtung quer					Blickrichtung parallel					
X	Y											
2H	2H	16.1	17.1	16.3	17.3	17.5	16.3	17.4	16.6	17.6	17.8	
	3H	16.6	17.5	16.8	17.8	18.0	16.9	17.8	17.2	18.1	18.3	
	4H	16.8	17.7	17.1	17.9	18.2	17.1	18.0	17.4	18.3	18.5	
	6H	16.9	17.7	17.2	18.0	18.3	17.3	18.1	17.6	18.4	18.7	
	8H	17.0	17.7	17.3	18.0	18.3	17.4	18.1	17.7	18.4	18.7	
12H	17.0	17.7	17.3	18.0	18.3	17.4	18.1	17.7	18.4	18.7		
4H	2H	16.4	17.3	16.7	17.5	17.7	16.6	17.5	16.9	17.7	18.0	
	3H	17.1	17.8	17.4	18.1	18.4	17.3	18.1	17.7	18.4	18.7	
	4H	17.4	18.0	17.7	18.4	18.7	17.7	18.4	18.1	18.7	19.0	
	6H	17.6	18.2	18.0	18.5	18.9	18.0	18.5	18.3	18.9	19.2	
	8H	17.6	18.2	18.0	18.5	18.9	18.0	18.6	18.4	18.9	19.3	
12H	17.7	18.1	18.1	18.5	18.9	18.0	18.5	18.5	18.9	19.3		
8H	4H	17.5	18.1	17.9	18.4	18.8	17.8	18.4	18.2	18.7	19.1	
	6H	17.8	18.2	18.3	18.7	19.1	18.2	18.6	18.6	19.0	19.4	
	8H	17.9	18.3	18.4	18.7	19.2	18.3	18.7	18.7	19.1	19.5	
	12H	17.9	18.3	18.4	18.7	19.2	18.3	18.7	18.8	19.1	19.6	
12H	4H	17.5	18.0	17.9	18.4	18.8	17.8	18.3	18.2	18.7	19.1	
	6H	17.8	18.2	18.3	18.6	19.1	18.2	18.6	18.6	19.0	19.4	
	8H	17.9	18.3	18.4	18.7	19.2	18.3	18.6	18.8	19.1	19.6	

Korrigierte Blendindizes für einen Gesamtlichtstrom von 3690 lm