

www.tempLED.de


tempLED

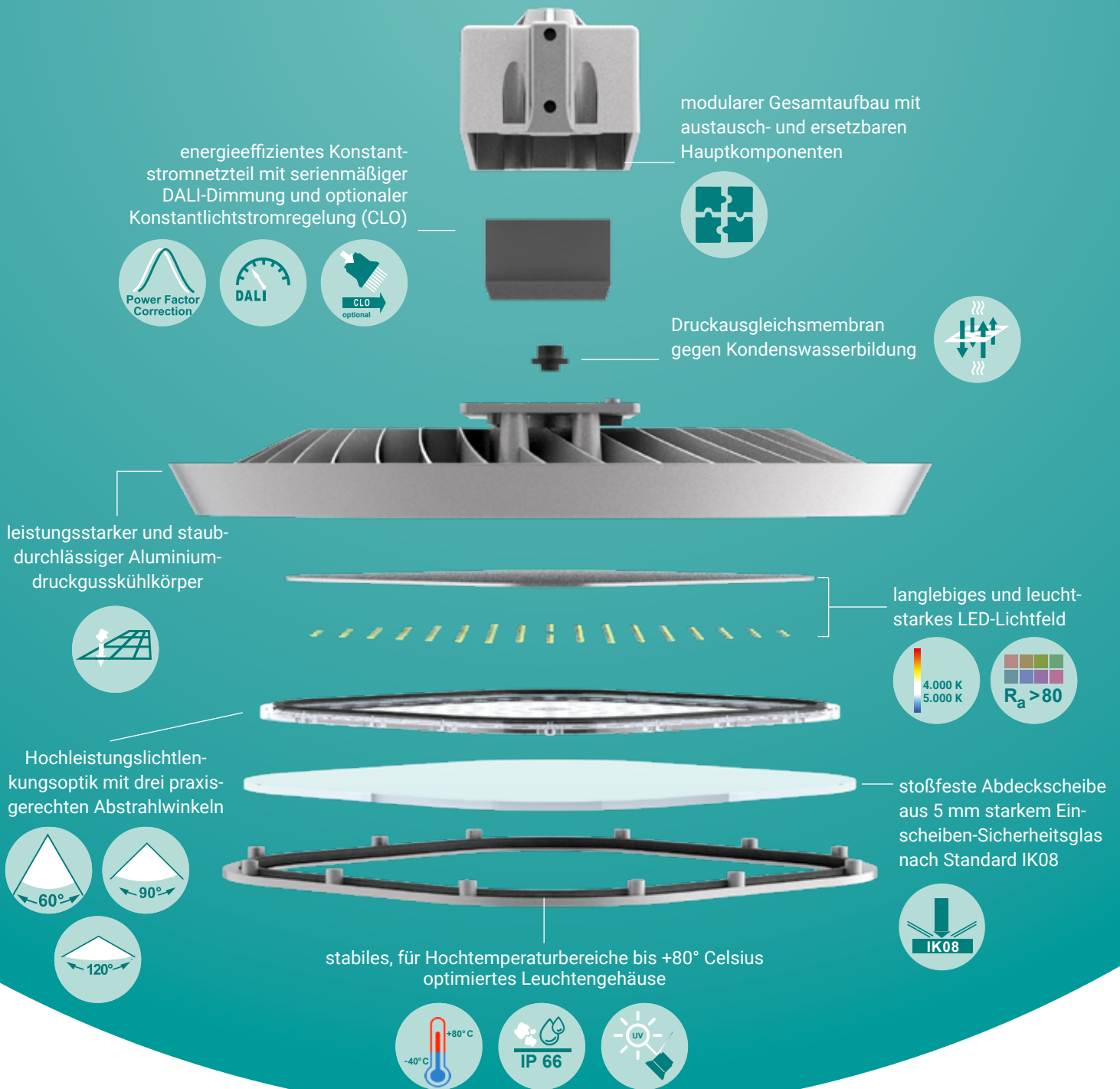


HOCHTEMPERATUR-HALLENLEUCHTEN

tempLED RayBeam V2 HT

100 | 150 | 200 | 240

HALLENLEUCHTEN 
HOHE TEMPERATUREN 



Anwendungen:



Industrieanlagen



Lagerhallen



Kühlhallen



Montage



Logistik



Hochtemperaturbereiche

Systemeffizienz bis zu 150 lm/W



Energieeffizienzklasse A++



Hochleistungsoptik

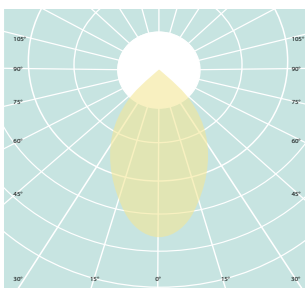


5 Jahre Garantie

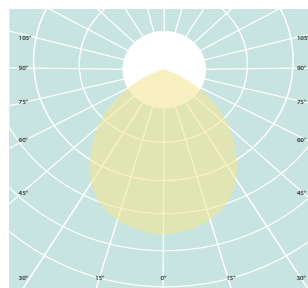


»Zukunftssicheres Glanzlicht der Hallenbeleuchtung«

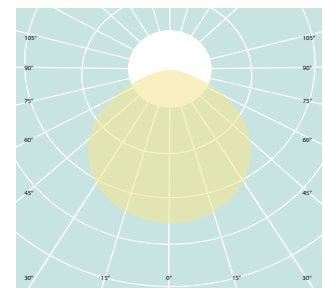
Lichtverteilungskurven tempLED RayBeam V2 HT
100 | 150 | 200 | 240



60 Grad symmetrisch



90 Grad symmetrisch



120 Grad symmetrisch

Allgemeine technische Daten (nach IEC, gleich für alle Leuchtentypen)

Lichttechnische Eigenschaften

Initialer Lichtstrom:	ca. 14.000 bis ca. 36.000 Lumen	Lichtstromtoleranz:	± 10 Prozent
Initiale Systemeffizienz:	bis zu 150 Lumen / Watt	Fotobiologische Sicherheit:	IEC/TR 62778: 1
Initiale, ähnlichste Farbtemperatur:	4.000 und 5.000 Kelvin ¹	Initiale Farbkonsistenz:	< 5 SDCM
Initialer Farbwiedergabeindex (CRI):	R _a > 80	Kompaktflimmergrad (CFD):	1 Prozent

¹ weitere Farbtemperaturen auf Anfrage.

Elektrotechnische Eigenschaften

Spannungsversorgung (AC):	90 bis 240 Volt ²	Netzfrequenz:	50 / 60 Hertz
Spannungsversorgung (DC):	127 bis 250 Volt ³	Leistungsfaktor:	> 0,93
Systemleistung:	100 bis 240 Watt	Systemleistungstoleranz:	± 10 Prozent
Überspannungsschutz:	ja	Überhitzungsschutz:	ja
Temperaturüberwachung:	ja	Total Harmonic Distortion:	< 20 Prozent
ATEX - Temperaturklasse:	T5	T _c - Temperatur:	+89 Grad Celsius
Energieeffizienzklasse:	A++		

² Spannungsversorgung: 249 bis 528 VAC - 50 / 60 Hertz auf Anfrage. ³ Spannungsversorgung: 352 bis 500 VDC auf Anfrage.

Steuerungstechnische Eigenschaften

Dimmung:	DALI	Minimaler Dimmlevel:	10 Prozent
Steuerung:	Casambi und Nedap optional	Konstantlichtstrom (CLO):	optional
Human Centric Lighting (HCL):	auf Anfrage	Notstromversorgung:	auf Anfrage

Gehäusetechnische Eigenschaften

Arbeitstemperatur:	-40 bis +80 Grad Celsius	Schutzart:	IP 66
Stoßfestigkeitsgrad:	IK08	Schutzklasse:	I
Material Gehäuse:	Aluminiumdruckguss	Material Optik:	stoßfestes Polycarbonat
Material Abdeckscheibe:	Einscheibensicherheitsglas 5 mm	Druckausgleichsmembran:	ja
▽ - Kennzeichen:	ja		
Gehäusefarbe:	Weißaluminium (RAL9006)	Gehäusefarbe optional:	Lackierung nach RAL-Farbkarte
Zuleitungsanschluss:	offenes Kabelende	Zuleitungskabeltyp:	H05RN-F 5G1
Zuleitungslänge:	250 Zentimeter	Anzahl Pole:	3 Netz / 2 DALI

Weitere Informationen

Zertifikate:	ENEC in Vorbereitung	Konformitäten:	CE und RoHS
Lebensdauer (L70B10C1):	ca. 100.000 Stunden	Lebensdauer (L90B10C1):	ca. 50.000 Stunden
Vollgarantie:	5 Jahre ⁴	Ersatzteilgarantie:	10 Jahre
Lieferumfang:	Leuchte, Deckenmontagebügel, Montageöse zur Pendelabhängung und Absturzsicherung		

⁴ gemäß den Garantiebedingungen der tempLED GmbH, ausgenommen Zubehörartikel

Logistische Informationen

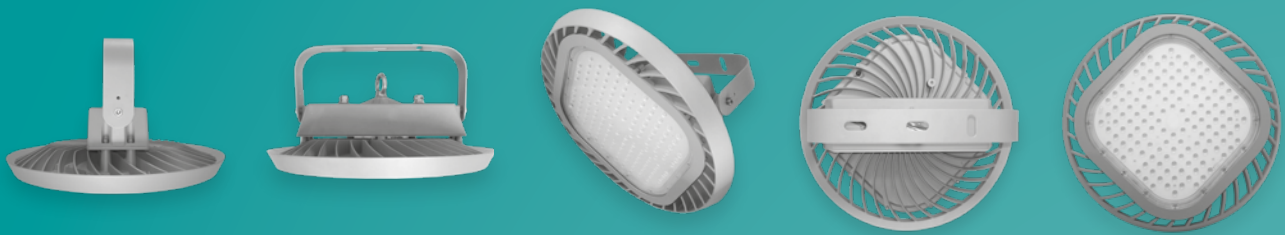
RayBeam V2 100 | 150 | 200 | 240 HT

Anzahl der Leuchten pro Paket:	1
Anzahl der Pakete pro Palette:	28
Nettogewicht pro Leuchte:	9.500 g
Bruttogewicht pro Paket:	11.500 g
Paketabmessungen L x B x H:	510 x 510 x 270 mm



Ansichten tempLED RayBeam V2 HT

100 | 150 | 200 | 240



Abmessungen tempLED RayBeam V2 HT

100 | 150 | 200 | 240



Montagemöglichkeiten tempLED RayBeam V2 HT

100 | 150 | 200 | 240

Bügelmontage



Pendelmontage



tempLED	100	RayBeam V2 100 - 60 HT	RayBeam V2 100 - 90 HT	RayBeam V2 100 - 120 HT
Artikelnummer:		341164	341194	341124
GTIN / EAN:		4260669198319	4260669198326	4260669198302
Initialer Lichtstrom:		ca. 14.000 lm	ca. 14.000 lm	ca. 15.000 lm
Initiale Systemeffizienz:		ca. 140 lm / W	ca. 140 lm / W	ca. 150 lm / W
Initiale, ähnlichste Farbtemperatur:		4.000 K	4.000 K	4.000 K
Lichtverteilung:		symmetrisch	symmetrisch	symmetrisch
Abstrahlwinkel:		60°	90°	120°
Dimmung / Steuerung:		DALI	DALI	DALI
Systemleistung:		100 W	100 W	100 W
Stromaufnahme:		0,45 A	0,45 A	0,45 A
Max. Einschaltstrom:		24 A	24 A	24 A
Abmessungen Ø x H:		450 x 240 mm	450 x 240 mm	450 x 240 mm
Gewicht:		9.500 g	9.500 g	9.500 g

tempLED	100	RayBeam V2 100 - 60 HT	RayBeam V2 100 - 90 HT	RayBeam V2 100 - 120 HT
Artikelnummer:		341165	341195	341125
GTIN / EAN:		4260669190009	4260669190016	4260669190023
Initialer Lichtstrom:		ca. 14.000 lm	ca. 14.000 lm	ca. 15.000 lm
Initiale Systemeffizienz:		ca. 140 lm / W	ca. 140 lm / W	ca. 150 lm / W
Initiale, ähnlichste Farbtemperatur:		5.000 K	5.000 K	5.000 K
Lichtverteilung:		symmetrisch	symmetrisch	symmetrisch
Abstrahlwinkel:		60°	90°	120°
Dimmung / Steuerung:		DALI	DALI	DALI
Systemleistung:		100 W	100 W	100 W
Stromaufnahme:		0,45 A	0,45 A	0,45 A
Max. Einschaltstrom:		24 A	24 A	24 A
Abmessungen Ø x H:		450 x 240 mm	450 x 240 mm	450 x 240 mm
Gewicht:		9.500 g	9.500 g	9.500 g

tempLED	150	RayBeam V2 150 - 60 HT	RayBeam V2 150 - 90 HT	RayBeam V2 150 - 120 HT
Artikelnummer:		341264	341294	341224
GTIN / EAN:		4260669198340	4260669198357	4260669198333
Initialer Lichtstrom:		ca. 21.000 lm	ca. 21.000 lm	ca. 22.500 lm
Initiale Systemeffizienz:		ca. 140 lm / W	ca. 140 lm / W	ca. 150 lm / W
Initiale, ähnlichste Farbtemperatur:		4.000 K	4.000 K	4.000 K
Lichtverteilung:		symmetrisch	symmetrisch	symmetrisch
Abstrahlwinkel:		60°	90°	120°
Dimmung / Steuerung:		DALI	DALI	DALI
Systemleistung:		150 W	150 W	150 W
Stromaufnahme:		0,70 A	0,70 A	0,70 A
Max. Einschaltstrom:		24 A	24 A	24 A
Abmessungen Ø x H:		450 x 240 mm	450 x 240 mm	450 x 240 mm
Gewicht:		9.500 g	9.500 g	9.500 g

tempLED	150	RayBeam V2 150 - 60 HT	RayBeam V2 150 - 90 HT	RayBeam V2 150 - 120 HT
Artikelnummer:		341265	341295	341225
GTIN / EAN:		4260669190030	4260669190047	4260669190054
Initialer Lichtstrom:		ca. 21.000 lm	ca. 21.000 lm	ca. 22.500 lm
Initiale Systemeffizienz:		ca. 140 lm / W	ca. 140 lm / W	ca. 150 lm / W
Initiale, ähnlichste Farbtemperatur:		5.000 K	5.000 K	5.000 K
Lichtverteilung:		symmetrisch	symmetrisch	symmetrisch
Abstrahlwinkel:		60°	90°	120°
Dimmung / Steuerung:		DALI	DALI	DALI
Systemleistung:		150 W	150 W	150 W
Stromaufnahme:		0,70 A	0,70 A	0,70 A
Max. Einschaltstrom:		24 A	24 A	24 A
Abmessungen Ø x H:		450 x 240 mm	450 x 240 mm	450 x 240 mm
Gewicht:		9.500 g	9.500 g	9.500 g

tempLED	200	RayBeam V2 200 - 60 HT	RayBeam V2 200 - 90 HT	RayBeam V2 200 - 120 HT
Artikelnummer:		341364	341394	341324
GTIN / EAN:		4260669198371	4260669198388	4260669198364
Initialer Lichtstrom:		ca. 28.000 lm	ca. 28.000 lm	ca. 30.000 lm
Initiale Systemeffizienz:		ca. 140 lm / W	ca. 140 lm / W	ca. 150 lm / W
Initiale, ähnlichste Farbtemperatur:		4.000 K	4.000 K	4.000 K
Lichtverteilung:		symmetrisch	symmetrisch	symmetrisch
Abstrahlwinkel:		60°	90°	120°
Dimmung / Steuerung:		DALI	DALI	DALI
Systemleistung:		200 W	200 W	200 W
Stromaufnahme:		0,90 A	0,90 A	0,90 A
Max. Einschaltstrom:		24 A	24 A	24 A
Abmessungen Ø x H:		450 x 240 mm	450 x 240 mm	450 x 240 mm
Gewicht:		9.500 g	9.500 g	9.500 g

tempLED	200	RayBeam V2 200 - 60 HT	RayBeam V2 200 - 90 HT	RayBeam V2 200 - 120 HT
Artikelnummer:		341365	341395	341325
GTIN / EAN:		4260669190061	4260669190078	4260669190085
Initialer Lichtstrom:		ca. 28.000 lm	ca. 28.000 lm	ca. 30.000 lm
Initiale Systemeffizienz:		ca. 140 lm / W	ca. 140 lm / W	ca. 150 lm / W
Initiale, ähnlichste Farbtemperatur:		5.000 K	5.000 K	5.000 K
Lichtverteilung:		symmetrisch	symmetrisch	symmetrisch
Abstrahlwinkel:		60°	90°	120°
Dimmung / Steuerung:		DALI	DALI	DALI
Systemleistung:		200 W	200 W	200 W
Stromaufnahme:		0,90 A	0,90 A	0,90 A
Max. Einschaltstrom:		24 A	24 A	24 A
Abmessungen Ø x H:		450 x 240 mm	450 x 240 mm	450 x 240 mm
Gewicht:		9.500 g	9.500 g	9.500 g

tempLED	240	RayBeam V2 240 - 60 HT	RayBeam V2 240 - 90 HT	RayBeam V2 240 - 120 HT
Artikelnummer:		341464	341494	341424
GTIN / EAN:		4260669198395	4260669198401	4260491843531
Initialer Lichtstrom:		ca. 33.600 lm	ca. 33.600 lm	ca. 36.000 lm
Initiale Systemeffizienz:		ca. 140 lm / W	ca. 140 lm / W	ca. 150 lm / W
Initiale, ähnlichste Farbtemperatur:		4.000 K	4.000 K	4.000 K
Lichtverteilung:		symmetrisch	symmetrisch	symmetrisch
Abstrahlwinkel:		60°	90°	120°
Dimmung / Steuerung:		DALI	DALI	DALI
Systemleistung:		240 W	240 W	240 W
Stromaufnahme:		1,04 A	1,04 A	1,04 A
Max. Einschaltstrom:		24 A	24 A	24 A
Abmessungen Ø x H:		450 x 240 mm	450 x 240 mm	450 x 240 mm
Gewicht:		9.500 g	9.500 g	9.500 g

tempLED	240	RayBeam V2 240 - 60 HT	RayBeam V2 240 - 90 HT	RayBeam V2 240 - 120 HT
Artikelnummer:		341465	341495	341425
GTIN / EAN:		4260669190092	4260669190108	4260669190115
Initialer Lichtstrom:		ca. 33.600 lm	ca. 33.600 lm	ca. 36.000 lm
Initiale Systemeffizienz:		ca. 140 lm / W	ca. 140 lm / W	ca. 150 lm / W
Initiale, ähnlichste Farbtemperatur:		5.000 K	5.000 K	5.000 K
Lichtverteilung:		symmetrisch	symmetrisch	symmetrisch
Abstrahlwinkel:		60°	90°	120°
Dimmung / Steuerung:		DALI	DALI	DALI
Systemleistung:		240 W	240 W	240 W
Stromaufnahme:		1,04 A	1,04 A	1,04 A
Max. Einschaltstrom:		24 A	24 A	24 A
Abmessungen Ø x H:		450 x 240 mm	450 x 240 mm	450 x 240 mm
Gewicht:		9.500 g	9.500 g	9.500 g

Zubehör		EAN / GTIN	Art. Nr.
	Wand-Montagebügel Montagebügel für die Wandmontage, Verstellbereich der Leuchte: 0 - 90 Grad Ausführung: Edelstahl	4260669194311	934039
	Kran-Montage-Kit mit Gummipuffer stoßgedämpfte Edelstahl-Haltevorrichtung zur Leuchtenmontage an Kränen Lieferung im 2er-Set	4260491842114	932810
	Arretierung für Ballwurfsicherung verstellbarer und arretierbarer Montagebügel für die Ballwurfsicherung Lieferung im 2er-Set	4260491842350	935540
	Schuko-Stecker 3-poliger Schuko-Stecker in der Schutzart IP 44 fertig am Kombikabel der Leuchte montiert	4260491842251	945400
	Kabelverlängerung Kombikabel Verlängerung des 5-poligen Kombikabels auf bis zu 10 m	4260491849687	933499
	Wieland-Steckverbinder RST 20i5 5-poliges Buchsenteil; Codierfarbe: türkisblau, 250 V, 20 A, mit Schutzleiter, für Leitungsdurchmesser 6 - 10 mm	4260491842329	945430
	Wieland-Steckverbinder RST 20i5 5-poliges Steckerteil; Codierfarbe: türkisblau, 250 V, 20 A, mit Schutzleiter, fertig am Kombikabel der Leuchte montiert	4260491842336	945431
	Polycarbonat-Abdeckscheibe schlagfeste Polycarbonat-Abdeckscheibe in der Stärke 5 mm	4260491843753	333902
	Casambi-Steuerungsmodul zur Einbindung in und Steuerung der Leuchte über das Casambi-Netzwerk fertig an der Leuchte montiert	4260669198203	934187
	Nedap-Steuerungsmodul zur Einbindung in und Steuerung der Leuchte über das Nedap-Netzwerk fertig an der Leuchte montiert	4260669198210	934188



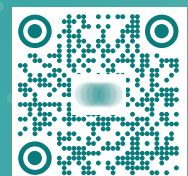
Datenblätter



Lichtplanungsdateien



Montageanleitungen

Einfach downloaden unter
www.tempLED.de/downloads/