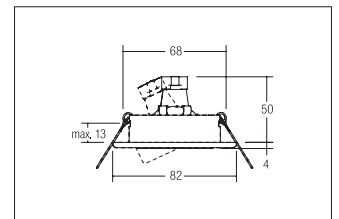


Einbaustrahler

Artikel-Nr. 1996.15



Einbaustrahler, nickel, rund. Ausgeführt in kompakter Bauform für werkzeuglose Schnellmontage zum Deckeneinbau. Fassung: GX5,3, Montageart: Einbaumontage, Montageort: Deckenmontage, Material: Stahl, Schutzart: nach DIN EN 60529: IP20, Schutzklasse: (EN 61140) III, Spannung: 12V, Leistung: max. 50W, Anzahl der Leuchtmittel / Fassungen: 1.0 Stk, Verstellbarkeit: schwenkbar, ohne Betriebsgerät, Art der Dimmung: sonstige, .

Artikel-Nr.	1996.15
Preis	26,80 €
Stand:	20.03.2020 13:23

Farbe	nickel
Anzahl der Leuchtmittel / Fas-1 Stk	
Art der Dimmung	sonstige
Außendurchmesser	82 mm
Bügel	5364
Einbaudurchmesser	68 mm
Einbautiefe	50 mm
Material	Stahl
Ausführung	GX5,3
Leistung	max. 50 W

Spannung	12V
Leuchtmittel	Für NV-Halogenlampe
Schaltungsart sekundärseitig	Parallelschaltung
Schutzart	IP20
Schutzklasse	III
Schwenkwinkel	25 °
Spannungsart	AC
Sprengring	ohne Sprengring
Verstellbarkeit	schwenkbar