

Montage-/Betriebsanleitung LED Downlight 210 UGR≤19 34W

Wir bedanken uns für den Kauf dieses nobilé-Produktes!

Sie haben sich für ein qualitativ hochwertiges Produkt entschieden, das mit größter Sorgfalt produziert und diversen Qualitätskontrollen unterzogen wurde. Um einen sicheren Betrieb des Produktes zu garantieren, beachten Sie bitte diese Anleitung. Bei Schäden, die durch Nichtbeachtung der Anleitung verursacht werden, erlischt der Garantieanspruch.

Die Montage und der elektrische Anschluss des Produktes müssen fachgerecht nach den Installationsvorschriften DIN 0100 von einer fachkundigen Person (z.B. Elektroinstallateur) durchgeführt werden. Zudem sollten weitere landesspezifische und gesetzliche Bestimmungen und Richtlinien beachtet werden. Vor jeglichen Arbeiten an der Beleuchtungsanlage, ist diese spannungsfrei zu schalten. Stellen Sie vor der Inbetriebnahme sicher, dass von den nachgeschalteten Installationen oder angeschlossenen Verbrauchern keine Lebensgefahr besteht. Vor dem Einbau ist die übliche Funktionsprüfung durchzuführen. Um Wartungsarbeiten zu ermöglichen, sollte die Anlage auch nach der Installation zugänglich sein. Das Produkt darf nicht salz-, chlor- oder ozonhaltiger Luft oder ähnlichen Dämpfen ausgesetzt werden. Es darf nur mit handelsüblichen und nicht aggressiven Reinigungsmitteln gereinigt werden.

Technische Daten:



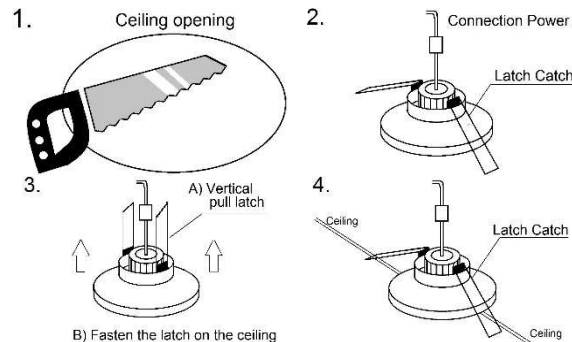
Bezeichnung	LED Downlight 210 UGR≤19 34W weiß 4000K 60° 900mA
Artikel Nr.	1565383410

Hinweise:

Netzleitungen nicht entlang des Betriebsgerätes verlegen, um Hochfrequenzkopplungen zu vermeiden. Betriebsgerät zum Schutz gegen höhere Spannungsspitzen nicht im gleichen Lastkreis mit Leuchtstofflampen oder anderen induktiven Lasten, z.B. Motoren, betreiben. Das Gehäuse darf nicht geöffnet werden. Es ist für eine ausreichende Belüftung des Betriebsgerätes zu sorgen.

Anschluss/Montage:

- Um die mittlere Lebensdauer nicht zu beeinträchtigen, ist u.a. ein Mindestabstand von ca. 50 mm zwischen benachbarten Flächen und der seitlichen Leuchtenbegrenzung einzuhalten.
- Erforderlichen Deckenausschnitt am Montageort vorsehen.
- Betriebsgerät gemäß Montageanleitung anschließen.
- Leuchte und Betriebsgerät mit Klinkenstecksystem verbinden.
- Haltefedern der Leuchte beidseitig vorsichtig nach oben drücken und Leuchte in die Einbauöffnung einsetzen.
- Die Leuchte wird mittels der zwei Federn in der Decke gehalten.



Mounting-/Operation Instruction LED Downlight 210 UGR≤19 34W

Congratulations on your purchase of this nobilé-product!

You have decided on a high-quality product which is manufactured with the utmost care and subject to several quality controls. Safe use of the product is only guaranteed if each instruction is followed accordingly. In case of damage caused by non-observance of these instructions the warranty expires.

The installation and electrical connection must be done by an authorized expert (e.g. electrician) in compliance with existing standards and local code. Prior to any installation or maintenance work, mains must be disconnected. Before putting in operation, make sure any component of the entire installation does not bear a risk of life. According to common practice, please perform a standard function test, before installing. To make maintenance work possible, the lighting system should be accessible after installation. The product shall not be subjected to vapor with salt, chlorine or ozone contents. Use only commercially available non-aggressive cleaning agents for cleaning the product.

Specifications:



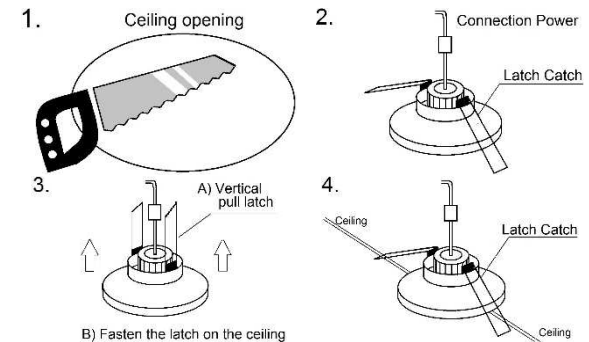
Type	LED Downlight 210 UGR≤19 34W white 4000K 60° 900mA
Part no.	1565383410

Note:

To avoid high frequency interference do not install power cables along the LED driver. To prevent damages by high transients, do not connect fluorescent lamps or other inductive type loads like electric motors in the same circuit. Do not open the housing of the LED driver. Ensure adequate ventilation of the LED driver.

Mounting instruction:

- In order to ensure the average lifetime, the body of the luminaire must keep a minimum distance of at least 50 mm at each edge with its surrounding surfaces.
- Make the required ceiling cut-out at the assembly site.
- Connect driver according to mounting-/operation instruction.
- Connect downlight and LED driver with the jack plug-system.
- Push retaining springs upwards and insert the LED downlight into the ceiling cut-out. The retaining springs will keep the LED downlight tightly in place.



Technische und gestalterische Änderungen im Zuge stetiger Produktentwicklungen vorbehalten.
 Technical and design changes due to product developments are subject to change without prior notice.
 nobilé AG – Wächtersbacher Str. 78 - 60386 Frankfurt/M. Germany - www.nobile.de rev. 0.0 – 29.01.2018



Technische und gestalterische Änderungen im Zuge stetiger Produktentwicklungen vorbehalten.
 Technical and design changes due to product developments are subject to change without prior notice.
 nobilé AG – Wächtersbacher Str. 78 - 60386 Frankfurt/M. Germany - www.nobile.de rev. 0.0 – 29.01.2018

