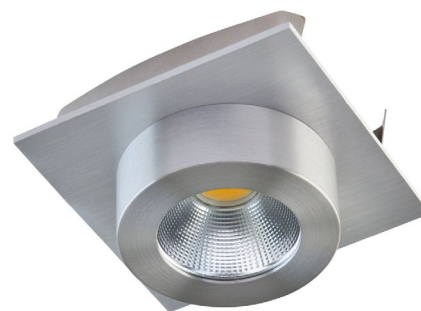


Produktdatenblatt | Deckeneinbau - LED

Artikelnummer:	PC25061402
Serienname:	
EAN:	4037293003155
Zolltarif:	94054099900



Artikelbeschreibung

LED Deckeneinbau ■ quad. ■ alu poliert ■ IP20
 ■ 350mA ■ 6W ■ 3000K ■ 620lm ■ L80B10 für
 50000 Std.

Mit der COB-LED Deckeneinbauleuchte lassen sich vielfältige Anwendungen im Innenbereich, wie z. B. Effektbeleuchtung, Raumbeleuchtung, Akzentuierte Beleuchtung und vieles mehr realisieren. Zusätzliche Kosten für Leuchtmittel entfallen bei dieser Leuchte, da die Leistung von einem fest verbauten LED-Chip geliefert wird. Dank den zusätzlich beiliegenden Spannfedern, kann die Höhe bzw. Einbautiefe bei Bedarf verringert werden. Unter Verwendung der beiliegenden Federn beträgt die Höhe 38mm und die Einbautiefe 15mm.

Technische Spezifikation (ETIM 7)

Schutzklasse	III	Verstellbarkeit	nicht verstellbar
Breite (mm)	83,00	Geeignet für Traversenmontage	nein
Reflektor	hochglänzend	Geeignet für Podest-/Bodenmontage	nein
Anschlussart	sonstige	Geeignet für Stromschienenmontage	nein
Gehäusefarbe	Aluminium	Geeignet für Klemmontage	nein
Oberfläche	sonstige	Lichtstrom (lm)	620,00
Mit Bewegungsmelder	nein	Bemessungslebensdauer L80/B10 bei 25 °C (h)	50.000,00
Betriebsgerät	LED-Betriebsgerät stromgesteuert	LED-Nennstrom bei Konstantstrom (mA)	350,00
Farbwiedergabeindex CRI	90-100	Dimmung 0-10 V	nein
Einbaudurchmesser (mm)	68,00	Dimmung 1-10 V	nein
Mit Lichtsensor	nein	Dimmung DALI	nein
Geeignet für Pendelaufhängung	nein	Dimmung DMX	nein
Lichtstärke (cd)	1.811,00	Dimmung Potenziometer (geräteintegriert)	nein
Polzahl	2,00	Dimmung GPRS	nein
Länge (mm)	83,00	Dimmung LineSwitch	nein
Höhe/Tiefe (mm)	43,00	Dimmung herstellerspezifisch	nein
Werkstoff des Gehäuses	Aluminium	Dimmung Netzspannungsmodulation	nein
Leuchtmittel	LED nicht austauschbar	Dimmung Phasenabschnitt	nein
Lichtaustritt	direkt	Dimmung Phasenanschnitt	nein
Lichtverteilung	symmetrisch	Dimmung programmierbar	nein
Werkstoff der Abdeckung	Glas transparent	Dimmung RF	nein
Schutzart (IP)	IP20	Dimmung Sine Wave Reduction	nein
Mit Leuchtmittel	ja	Dimmung Touch and Dim	nein
Leuchte mit begrenzter Oberflächentemperatur "D-Zeichen"	nein	Dimmung Zigbee	nein
Abdeckung der Leuchte mit Wärmedämmmaterial möglich	nein	Dimmung mit Push-button	nein
Geeignet für Wandmontage	nein	Ohne Dimmfunktion	nein
Geeignet für Einbaumontage	ja	Lichtverteiler	Reflektor
Mit Betriebsgerät	nein	Dimmung abhängig vom Betriebsgerät	ja
Bildschirmarbeitsplatztauglich nach EN 12464-1	nein	Leuchtenlichtausbeute (lm/W)	103,00
Geeignet für Anbaumontage	nein	Geeignet für Seilsystem	nein
Ausstrahlungswinkel	mediumstrahlend 21-40°	Dimmung DSI	nein
Oberfläche gebürstet	ja	Energieeffizienzklasse des fest eingebauten Leuchtmittels	A++, A+, A (LED)
Farbtemperatur (K)	3.000,00	Geeignet für Deckenmontage	ja
Max. Systemleistung (W)	6,00	Einbauhöhe/-tiefe (mm)	20,00
Lichtfarbe	weiß		