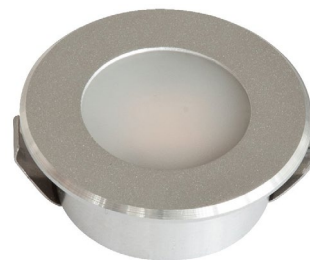


Produktdatenblatt | Deckeneinbau - LED

Artikelnummer:	L22151402
Serienname:	
EAN:	4037293403832
Zolltarif:	94054099900



Artikelbeschreibung

LED Deckeneinbau ■ rund ■ silber ■ IP20 ■ 12V/DC ■ 1,2W ■ 3000K ■ 100lm

Deckeneinbauleuchte für vielfältige Anwendungen im Innenbereich. Sowohl Effektbeleuchtungen, Akzentuierte Beleuchtung und vieles mehr, lassen sich mit dieser Leuchte umsetzen. Es können mehrere Leuchten über ein Betriebsgerät betrieben werden, wodurch sich verschiedene Lichtgruppen innerhalb eines Raums schalten lassen. Die Leuchte verfügt über eine 2m lange Anschlussleitung.

Technische Spezifikation (ETIM 7)

Schutzklasse	III	Lichtfarbe	weiß
Außendurchmesser (mm)	35,00	Verstellbarkeit	nicht verstellbar
Reflektor	ohne	Geeignet für Traversenmontage	nein
Anschlussart	sonstige	Geeignet für Podest-/Bodenmontage	nein
Gehäusefarbe	Silber	Geeignet für Stromschienenmontage	nein
Oberfläche	unbehandelt	Geeignet für Klemmontage	nein
Spannungsart	DC	Lichtstrom (lm)	100,00
Mit Bewegungsmelder	nein	Bemessungsumgebungstemperatur nach IEC62722-2-1 (°C)	-20,00 bis 35,00
Betriebsgerät	LED-Betriebsgerät spannungsgesteuert	Dimmung 0-10 V	nein
Einbaudurchmesser (mm)	30,00	Dimmung 1-10 V	nein
Mit Lichtsensor	nein	Dimmung DALI	nein
Geeignet für Pendelaufhängung	nein	Dimmung DMX	nein
Lichtstärke (cd)	45,00	Dimmung Potenziometer (geräteintegriert)	nein
Polzahl	2,00	Dimmung GPRS	nein
Höhe/Tiefe (mm)	14,00	Dimmung LineSwitch	nein
Werkstoff des Gehäuses	Aluminium	Dimmung herstellerspezifisch	nein
Leuchtmittel	LED nicht austauschbar	Dimmung Netzspannungsmodulation	nein
Lichtaustritt	direkt	Dimmung Phasenabschnitt	nein
Lichtverteilung	symmetrisch	Dimmung Phasenanschnitt	nein
Werkstoff der Abdeckung	Kunststoff opal	Dimmung programmierbar	nein
Nennspannung (V)	12,00	Dimmung RF	nein
Schutzart (IP)	IP20	Dimmung Sine Wave Reduction	nein
Mit Leuchtmittel	ja	Dimmung Touch and Dim	nein
Leuchte mit begrenzter Oberflächentemperatur "D-Zeichen"	nein	Dimmung Zigbee	nein
Abdeckung der Leuchte mit Wärmedämmmaterial möglich	nein	Dimmung mit Push-button	nein
Geeignet für Wandmontage	nein	Ohne Dimmfunktion	ja
Geeignet für Einbaumontage	ja	Dimmung abhängig vom Betriebsgerät	nein
Mit Betriebsgerät	nein	Leuchtenlichtausbeute (lm/W)	83,00
Bildschirmarbeitsplatztauglich nach EN 12464-1	nein	Geeignet für Seilsystem	nein
Geeignet für Anbaumontage	nein	Dimmung DSI	nein
Ausstrahlungswinkel	extrem breitstrahlend >80°	Energieeffizienzklasse des fest eingebauten Leuchtmittels	A++, A+, A (LED)
Oberfläche gebürstet	nein	Geeignet für Deckenmontage	ja
Farbtemperatur (K)	3.000,00	Einbauhöhe/-tiefe (mm)	14,00
Max. Systemleistung (W)	1,20		
Bemessungslichtstrom nach IEC 62722-2-1 (lm)	100,00		