

Dieses Produkt enthält Lichtquellen der Energieeffizienzklasse D

Spannung, ~220-240V,0/50-60HZ



Schutzart: IP 20
nach DIN EN 60598/VDE 0711

Produktbeschreibung

Durchmesser 150 mm. Reflektor matt, aus stückeloxiertem Reinaluminium, breitstrahlend.

Farbe weiß, ähnlich RAL 9016

Ausführung: Anbaudownlight Durchmesser 150 mm für Deckenmontage, mit RIDI-LED-Modul. Gehäusezylinder und Geräteträgerplatte aus Stahlblech. Unterer Gehäuse ring aus Metalldruckguss mit integrierter Haltevorrichtung zur werkzeuglosen Aufnahme des Dekorings, bzw. Zubehörs. Gehäuse weiß (ähnlich RAL9016) pulverbeschichtet. Dekorring aus Polycarbonat (PC), weiß, mit Bajonettverschluss. Schutzart IP 40. Bestückt mit RIDI-LED-Modul, 1100 und 2000 Lumen mit Passiv-Kühlkörper. Funktionsmodul aus weißem Polycarbonat, zur Aufnahme des Reflektors über Bajonettverschluss. Diffusor aus transparentem, innen satiniertem Polycarbonat zum Schutz der LEDs, in Funktionsmodul eingeklipst (Diffusor opal auf Anfrage lieferbar).

Farbwiedergabeindex Ra >= 80, Farbtemperatur 3000 Kelvin (830)

Elektrische Ausführungen:

- el. Konv.: Elektronischer Konverter für LED, 220-240 Volt, 0/50-60 Hz und innen liegender Anschlussklemme 3x2,5mm².

Betriebsgerät: dimmbar DALI 2, DT6

Dimmbereich: 1-100 %

Montage: Die Leuchte ist für die Einzelmontage an der Decke vorgesehen. Schraubenmaterial und dergleichen ist bauseits zu beschaffen.

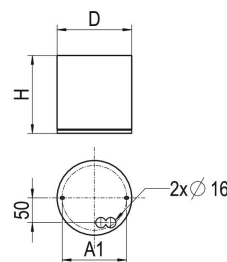
inkl. Leuchtmittel LED-M

Produktbild



Technische Daten / Abmessungen

Maße [mm]	
H	160
D	150
D2	150
Gewicht [kg]	
	-

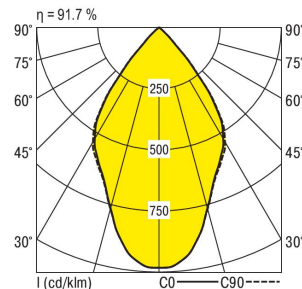


Anzahl Betriebsgeräte	1	Anzahl Betriebsg. an LS B 16A	35
		Anzahl Betriebsg. an LS B 10A	21

Nennlebensdauer-LED	L80B50
Betriebsdauer [h]	50.000
Umgebungstemp. tq [°C]	25

Lichttechnische Daten

Phi_u [%]	100.0
Phi_o [%]	0.0
LITG/DIN	A 70
UTE	0.92A
Leuchtenlichtstrom [lm]	1917
Leuchtenleistung [W]	16
Leuchteneffizienz [lm/W]	119
Farbortoleranz (initial)	< 3 SDCM
Farbtemperatur [K]	3000
Farbwiedergabeindex Ra	>= 80



Blendungsbewertung nach UGR											
p-Decke		70	70	50	50	30	70	70	50	50	30
p-Wände		50	30	50	30	30	50	30	50	30	30
p-Nutzebene		20	20	20	20	20	20	20	20	20	20
Raumabmessungen		Blickrichtung quer					Blickrichtung parallel				
X	Y										
2H	2H	19.9	20.7	20.1	20.9	21.1	20.1	21.0	20.4	21.1	21.3
	3H	19.8	20.5	20.0	20.7	20.9	20.0	20.7	20.3	20.9	21.2
	4H	19.7	20.4	20.0	20.6	20.8	19.9	20.6	20.2	20.8	21.1
	6H	19.6	20.2	19.9	20.5	20.8	19.9	20.5	20.2	20.7	21.0
	8H	19.6	20.2	19.9	20.4	20.7	19.8	20.4	20.1	20.7	20.9
	12H	19.6	20.1	19.9	20.4	20.7	19.8	20.3	20.1	20.6	20.9
4H	2H	19.7	20.4	20.0	20.6	20.8	19.9	20.6	20.2	20.8	21.1
	3H	19.6	20.1	19.9	20.4	20.7	19.8	20.3	20.1	20.6	20.9
	4H	19.5	20.0	19.8	20.3	20.6	19.7	20.2	20.0	20.5	20.8
	6H	19.4	19.8	19.8	20.2	20.5	19.6	20.0	20.0	20.4	20.7
	8H	19.4	19.7	19.8	20.1	20.5	19.6	20.0	20.0	20.3	20.7
	12H	19.3	19.7	19.7	20.0	20.5	19.5	19.9	19.9	20.3	20.7
8H	4H	19.3	19.7	19.7	20.1	20.5	19.6	19.9	20.0	20.3	20.7
	6H	19.3	19.6	19.7	20.0	20.4	19.5	19.8	19.9	20.2	20.6
	8H	19.2	19.5	19.7	19.9	20.4	19.4	19.7	19.9	20.1	20.6
	12H	19.2	19.4	19.6	19.9	20.3	19.4	19.6	19.8	20.1	20.5
12H	4H	19.3	19.6	19.7	20.0	20.4	19.5	19.9	19.9	20.3	20.7
	6H	19.2	19.5	19.7	19.9	20.4	19.4	19.7	19.9	20.1	20.6
	8H	19.2	19.4	19.6	19.8	20.3	19.4	19.6	19.8	20.1	20.5

Korrigierte Blendindizes für einen Gesamtlichtstrom von 2090 lm