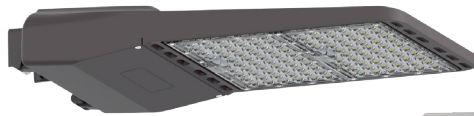
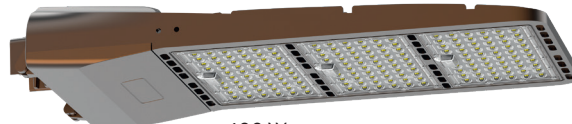




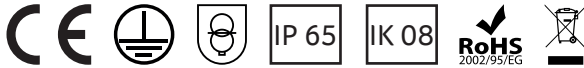
50 / 80 / 100 / 150 W



200 W



400 W



LED Flächen- bzw. Wege-Leuchte,
verschiedene Abstrahlwinkel in den
Leistungsklassen 50, 80, 100, 150, 200 oder
400 Watt,

modularer Aufbau ermöglicht Austausch
einzelner Komponenten,

breites Einsatzspektrum durch individuelle
Halter-Auswahl,

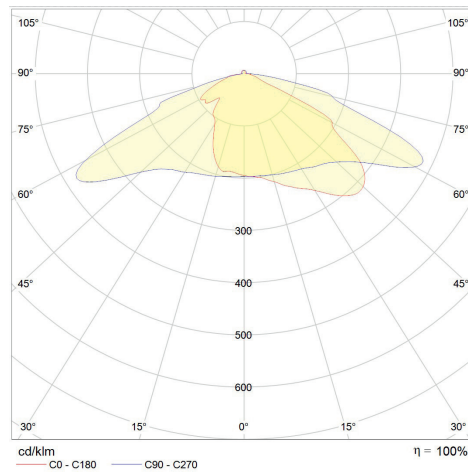
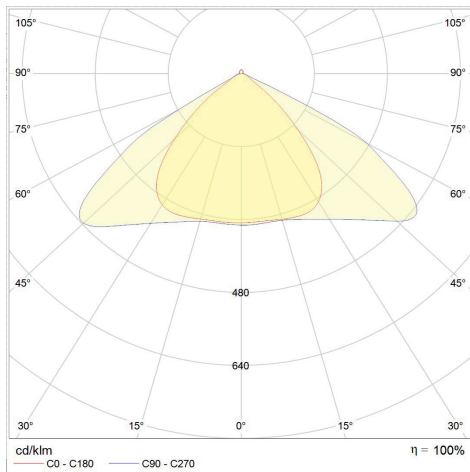
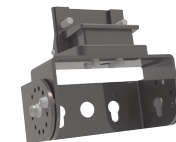
Variante mit DALI auf Anfrage.

Zubehör:

Wandhalter finden Sie in unserem
Datenblatt "Halterungen Außenleuchten"



Wandmontagebügel (18965)

Adapter für Mastansatz- und
Mastaufsatzmontage (18963)

Adapter für Wandmontage (18964)

Polardiagramm 120 x 90

Polardiagramm 150 x 65

Produktabmessungen	50/80/	L 428 x B 304 x H 88 mm
	100/150 W	L 428 x B 304 x H 88 mm
	200 W	L 595 x B 304 x H 92 mm
	400 W	L 768 x B 340 x H 105 mm
Leistungsaufnahme	50 W / 80 W / 100 W / 150 W / 200 W / 400 W	
LED Typ	Lumileds 30/30	
Lebensdauer	50.000 h	
Lichtstromerhalt	L 70 B10	
Energieverbrauch	50 kWh / 80 kWh / 100 kWh / 150 kWh / 200 kWh / 400 kWh 1.000 h	
Input	100 - 240 VAC, 50/60 Hz	
Treiber	integriert	
Leistungsfaktor	0,95	
Dimmfähigkeit	Nein, DALI auf Anfrage	

Zündzeit	0,2 Sek.
Anlaufzeit	0,5 Sek.
Schutzart	IP 65
Schutzklasse	I
Produktfarbe	RAL 7037, staubgrau
Produktmaterial	Aluminium
Produktgewicht	50 / 80 W: 3.850 g 100 / 150 W: 5.700 g 200 W: 6.850 g 400 W: 11.000 g
VPE	1
Umgebungstemperaturbereich	-30 °C bis +50 °C
Maximale Messpunkttemperatur	75 °C
Lagertemperaturbereich	-40 °C bis +70 °C
Luftfeuchtigkeit	< 95 %
Garantie	60 Monate*

* bei einer durchschnittlichen Einsatzzeit von 4.500 Stunden p.a.

Kurzbezeichnung	Art.-Nr.	Farbtemperatur	HWW	CRI	Gesamtlichtstrom	Optik	Leistungsaufnahme	Lichtausbeute	EEK.
LENON-II-50-840-15065	20282	4.000 K	150 x 65°	80	8.000 lm	klar	50 W	160 lm/W	B
LENON-II-50-860-15065	20283	6.000 K	150 x 65°	80	8.000 lm	klar	50 W	160 lm/W	B
LENON-II-50-840-12090	20284	4.000 K	120 x 90°	80	8.000 lm	klar	50 W	160 lm/W	B
LENON-II-50-860-12090	20285	6.000 K	120 x 90°	80	8.000 lm	klar	50 W	160 lm/W	B
LENON-II-80-840-15065	20286	4.000 K	150 x 65°	80	12.800 lm	klar	80 W	160 lm/W	B
LENON-II-80-860-15065	20287	6.000 K	150 x 65°	80	12.800 lm	klar	80 W	160 lm/W	B
LENON-II-80-840-12090	20288	4.000 K	120 x 90°	80	12.800 lm	klar	80 W	160 lm/W	B
LENON-II-80-860-12090	20289	6.000 K	120 x 90°	80	12.800 lm	klar	80 W	160 lm/W	B
LENON-II-100-840-15065	20264	4.000 K	150 x 65°	80	16.000 lm	klar	100 W	160 lm/W	B
LENON-II-100-840-12090	20266	4.000 K	120 x 90°	80	16.000 lm	klar	100 W	160 lm/W	B
LENON-II-100-860-15065	20265	6.000 K	150 x 65°	80	16.000 lm	klar	100 W	160 lm/W	B
LENON-II-100-860-12090	20267	6.000 K	120 x 90°	80	16.000 lm	klar	100 W	160 lm/W	B
LENON-II-150-840-15065	20268	4.000 K	150 x 65°	80	24.000 lm	klar	150 W	160 lm/W	B
LENON-II-150-840-12090	20270	4.000 K	120 x 90°	80	24.000 lm	klar	150 W	160 lm/W	B
LENON-II-150-860-15065	20269	6.000 K	150 x 65°	80	24.000 lm	klar	150 W	160 lm/W	B
LENON-II-150-860-12090	20271	6.000 K	120 x 90°	80	24.000 lm	klar	150 W	160 lm/W	B
LENON-II-200-840-15065	20272	4.000 K	150 x 65° *	80	32.000 lm	klar	200 W	160 lm/W	B
LENON-II-200-860-15065	20273	6.000 K	150 x 65° *	80	32.000 lm	klar	200 W	160 lm/W	B
LENON-II-400-840-15065	20274	4.000 K	150 x 65° *	80	64.000 lm	klar	400 W	160 lm/W	B
LENON-II-400-860-15065	20275	6.000 K	150 x 65° *	80	64.000 lm	klar	400 W	160 lm/W	B

Andere Gehäusefarben auf Anfrage.

ANZAHL GERÄTE PRO LEITUNGSSCHUTZSCHALTER

50W					80W				
LSS	B10	B16	I_{max}	t_{puls}	LSS	B10	B16	I_{max}	t_{puls}
Anzahl	3	5	55 A	350 μ s	Anzahl	2	4	60 A	350 μ s
LSS	C10	C16	I_{max}	t_{puls}	LSS	C10	C16	I_{max}	t_{puls}
Anzahl	5	9	55 A	350 μ s	Anzahl	4	8	60 A	350 μ s
100W					150W				
LSS	B10	B16	I_{max}	t_{puls}	LSS	B10	B16	I_{max}	t_{puls}
Anzahl	2	4	60 A	415 μ s	Anzahl	2	4	65 A	425 μ s
LSS	C10	C16	I_{max}	t_{puls}	LSS	C10	C16	I_{max}	t_{puls}
Anzahl	4	8	60 A	415 μ s	Anzahl	4	7	65 A	425 μ s
200 W, HLG 240 H					400 W, 2X HLG 240 H				
LSS	B10	B16	I_{max}	t_{puls}	LSS	B16	I_{max}	t_{puls}	
Anzahl	1	2	75 A	570 μ s	Anzahl	1	150 A	1,14 ms	
LSS	C10	C16	I_{max}	t_{puls}	LSS	C16	I_{max}	t_{puls}	
Anzahl	2	4	75 A	570 μ s	Anzahl	2	150 A	1,14 ms	

DIE AUSWAHL DES RICHTIGEN LEITUNGSSCHUTZSCHALTERS DARF NUR VON EINER ELEKTROFACHKRAFT ERFOLGEN. STROMSTÄRKE UND AUSLÖSEVERHALTEN MÜSSEN NACH DEN ANERKANNTEN REGELN DER ELEKTROTECHNIK AUF DIE ELEKTROINSTALLATION ABGESTIMMT WERDEN.

LIEFERUMFANG

1. abalight LED Außenleuchte LENON II
2. Installationsanleitung

WAHLWEISE ERFORDERLICHE ARTIKEL	Art.-Nr.
Wandmontagebügel	18965
Wandmontagebügel 400 W	18971
Adapter für Mastansatz- und Mastaufsatzmontage, für 60 mm Mast	18963
Adapter für Wandmontage	18964

BEMESSUNGSWERTE

	50/80/100
Bemessungsleistungsaufnahme	150 / 200
Bemessungsleistungsaufnahme	400 W
Bemessungsumgebungs-temperatur	25°C
Bemessungslichtstromerhalt	0,8 (L80)
Bemessungslebensdauerfaktor	0,9 (B10)
Bemessungslebensdauer	50.000 h