

NEOZED DO Sicherungseinsätze gG 400/440VAC

NIEDERSPANNUNGSSICHERUNGSEINSÄTZE NACH IEC

DIN NIEDERSPANNUNGS-SICHERUNGSEINSÄTZE DO



Das DO Sicherungs-System findet in Niederspannungs-Anlagen Anwendung, in denen die Sicherungs-Einsätze Laien zugänglich sind und durch diese ausgewechselt werden können. Es ist das modernste Schraub-Sicherungs-System und für 400VAC/250VDC ausgelegt. Die Baugrößen D01, D02 und D03 bilden das DO System.

DO Sicherungs-Einsätze werden zum Schutz von Leitungen und Anlagen eingesetzt. Sie schalten unzulässige Überströme und Kurzschlussströme bis zum Nennausschaltstrom sicher ab. DO Sicherungs-Einsätze der Betriebsklasse „gG“ schützen elektrische Geräte und Anlagen auch vor der elektrodynamischen Wirkung von hohen Kurzschlussströmen.

TECHNISCHE DATEN ÜBERBLICK

Spannungsbereich AC	400 ... 440 VAC
Bemessungsbetriebsspannung DC	250 VDC
Bemessungsstrom (A)	2 ... 100 A
Betriebsklasse/Charakteristik	gG
Ausschaltvermögen AC (IEC)	50 kA
Baugröße	D01 bis D03

PRODUKTVORTEILE

- Isolierkörper geeignet für hohe mechanische und thermische Beanspruchungen
- Fuß- und Stirnkontakte aus vernickelter oder versilberter Kupferlegierung
- Einwandfreie Abschaltung der Kurz- und Überströme durch eine besonders ausgebildete Form des Schmelzleiters
- Deutliche Anzeige des Betriebszustandes durch farbige Kennmelder auf dem Stirnkontakt
- Geringe Verlustleistung
- Optimierte Baugrößen
- Alterungsbeständig

ANWENDUNGSBEREICHE

- Hausanschlusskästen
- Zählerverteiler
- Verteilerschränke
- Installationsverteiler
- Sicherungskästen

TECHNISCHE NORMEN

- DIN VDE 0636-3



NEOZED DO Sicherungseinsätze gG 400/440VAC

PRODUKTPALETTE

Größe D01 (E14) gG

Katalognummer	Teilenummer	Bemessungsspannung AC (IEC)	Bemessungsspannung DC (IEC)	Bemessungsstrom I _n	Farbe	Bemessungsleistung bei I _n	Betriebsklassen	Verpackungseinheit	Gewicht
D01GG40V2/10	T214676J	400 V	250 V	2 A	rosa	1,5 W	gG	10	6,6 g
D01GG40V4/10	W200809J	400 V	250 V	4 A	braun	1,5 W	gG	10	6,6 g
D01GG40V6/10	B215695J	400 V	250 V	6 A	grün	1,3 W	gG	10	6,6 g
D01GG40V10/10	W211090J	400 V	250 V	10 A	rot	1,8 W	gG	10	6,6 g
D01GG40V13/10	C201206J	400 V	250 V	13 A	schwarz	2,1 W	gG	10	6,6 g
D01GG40V16/10	R223023J	400 V	250 V	16 A	grau	2,1 W	gG	10	6,6 g

Größe D02 (E18) gG

Katalognummer	Teilenummer	Bemessungsspannung AC (IEC)	Bemessungsspannung DC (IEC)	Bemessungsstrom I _n	Farbe	Bemessungsleistung bei I _n	Betriebsklassen	Verpackungseinheit	Gewicht
D02GG40V20/10	B217742J	400 V	250 V	20 A	blau	2,3 W	gG	10	12 g
D02GG40V25/10	W213160J	400 V	250 V	25 A	gelb	2,6 W	gG	10	12 g
D02GG40V32/10	S227647J	400 V	250 V	32 A	schwarz	3,5 W	gG	10	12 g
D02GG40V35/10	R219826J	400 V	250 V	35 A	schwarz	2,9 W	gG	10	12 g
D02GG40V40/10	Q1028666J	400 V	250 V	40 A	schwarz	2,9 W	gG	10	12 g
D02GG40V50/10	D215191J	400 V	250 V	50 A	weiß	3,5 W	gG	10	12 g
D02GG40V63/10	C201873J	400 V	250 V	63 A	kupfer	4,2 W	gG	10	12 g

Größe D03 (M30x2) gG



D03GG40V80

Katalognummer	Teilenummer	Bemessungsspannung AC (IEC)	Bemessungsspannung DC (IEC)	Bemessungsstrom I _n	Farbe	Bemessungsleistung bei I _n	Betriebsklassen	Verpackungseinheit	Gewicht
D03GG40V80	L216716	400 V	250 V	80 A	silber	5,6 W	gG	10	41 g
D03GG40V100	N212647	400 V	250 V	100 A	rot	6,7 W	gG	10	41 g

Größe D01 (E14) gG Schiffbau

Katalognummer	Teilenummer	Bemessungsspannung AC (IEC)	Bemessungsspannung DC (IEC)	Bemessungsstrom I _n	Farbe	Bemessungsleistung bei I _n	Betriebsklassen	Verpackungseinheit	Gewicht
D01GG44V2/10	E218780J	440 V	250 V	2 A	rosa	1,5 W	gG	50	6,6 g
D01GG44V4/10	V219829J	440 V	250 V	4 A	braun	1,5 W	gG	50	6,6 g
D01GG44V6/10	X223028J	440 V	250 V	6 A	grün	1,3 W	gG	50	6,6 g
D01GG44V10/10	S201358J	440 V	250 V	10 A	rot	1,8 W	gG	50	6,6 g
D01GG44V16/10	C211096J	440 V	250 V	16 A	grau	2,1 W	gG	50	6,6 g

NEOZED D0 Sicherungseinsätze gG 400/440VAC

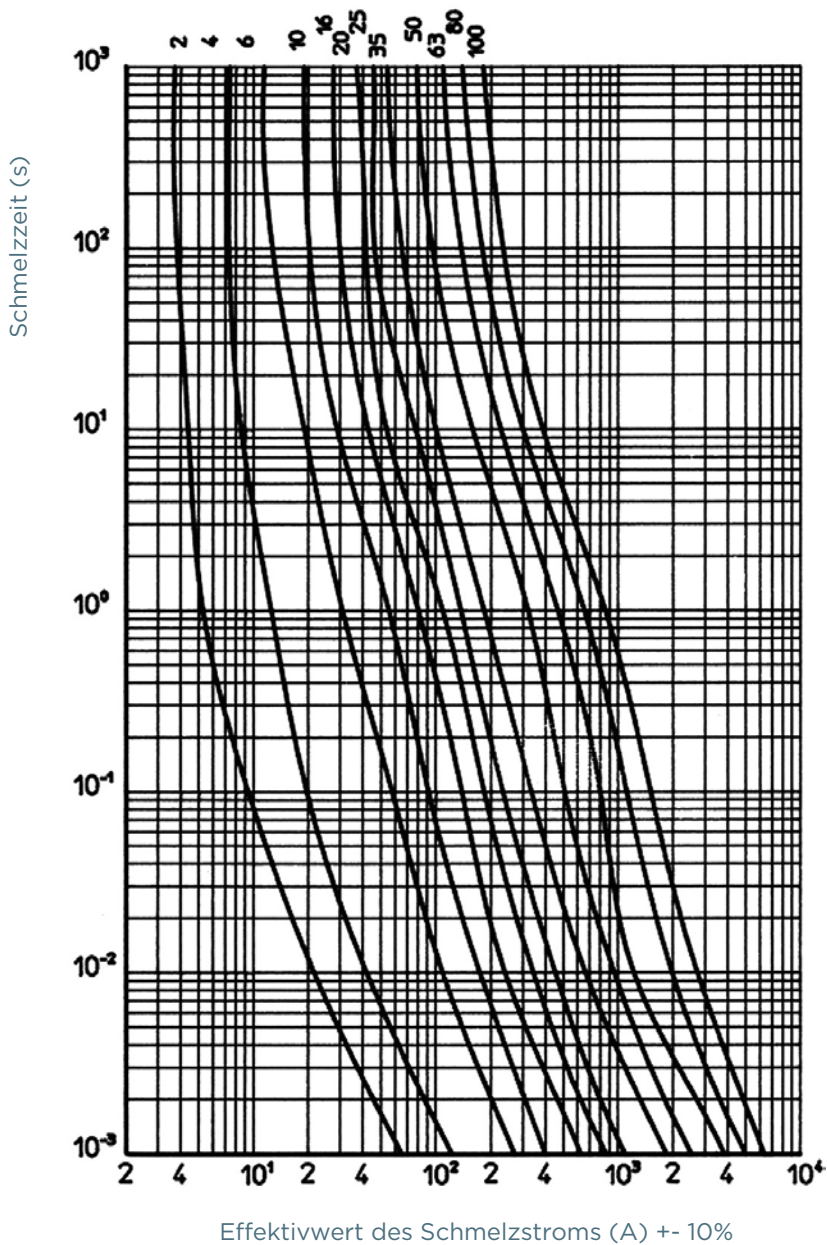
PRODUKTPALETTE

Größe D02 (E18) gG Schiffbau

Katalognummer	Teilenummer	Bemessungsspannung AC (IEC)	Bemessungsspannung DC (IEC)	Bemessungsstrom I _n	Farbe	Bemessungsleistung bei I _n	Betriebsklassen	Verpackungseinheit	Gewicht
D02GG44V20/10	X212126J	440 V	250 V	20 A	blau	2,1 W	gG	50	12,6 g
D02GG44V25/10	S213663J	440 V	250 V	25 A	gelb	2,3 W	gG	50	12,6 g
D02GG44V35/10	C214684J	440 V	250 V	35 A	schwarz	2,9 W	gG	50	12,6 g
D02GG44V50/10	J215702J	440 V	250 V	50 A	weiß	3,5 W	gG	50	12,6 g
D02GG44V63/10	N216718J	440 V	250 V	63 A	kupfer	4,2 W	gG	50	12,6 g

ZEIT-STROM KENNLINIEN

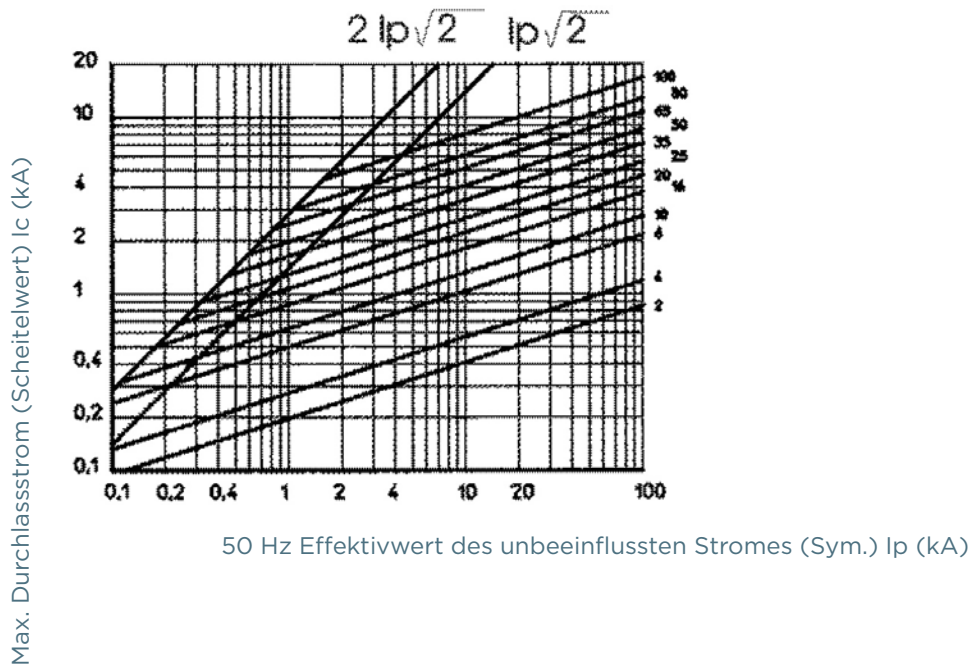
NEOZED D0 Sicherungseinsätze gG 400/440VAC



NEOZED D0 Sicherungseinsätze gG 400/440VAC

DURCHLASSSTROM-KENNLINIE

NEOZED D0 Sicherungseinsätze gG 400/440VAC



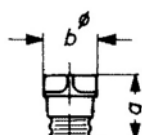
ABMESSUNGEN

NEOZED Sicherungseinsätze

Größe	a	b
D01	36 mm	11 mm
D02	36 mm	15 mm
D03	43 mm	22 mm

Abmessungen in mm

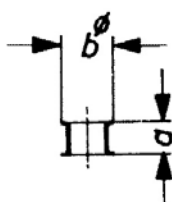
NEOZED Schraubkappen



Artikelnummer	a	b
01714.000000	29,5	23
01715.000000	29,5	23
01710.000000	31	25
01711.000000	31	25
01712.000000	37	40

Abmessungen in mm

NEOZED Passeinsätze



Artikelnummer	a	b
01705.000000	10	12
01706.000000	10	16
01707.000000	10	27

Abmessungen in mm

NEOZED D0 Sicherungseinsätze gG 400/440VAC

ZUBEHÖR



01714.000200



01715.000000



01711.000200



01770.000200

Schraubkappen (Bajonett)

Katalognummer	Teilenummer	Merkmale	Verpackungseinheit	Gewicht
DO Sicherungs-Schraubkappen AC 400V aus Kunststoff				
01714.000200	E212501	D01, E14, 16A, mit Prüfloch	20	11,8 g
01715.000200	P211981	D02, E18, 63A, mit Prüfloch	20	11,6 g
11714.000220	R214536	D01, E14, 16A, mit Plombierung und Prüfloch	20	11,6 g
11715.000220	S214537	D02, E18, 63A, mit Plombierung und Prüfloch	20	11,6 g
01715.000000	L206435	D02, E18, 63A, ohne Prüfloch	20	12 g
01715.890200	M214026	D02, E18, 63A, mit Adaptereinsatz für Sicherungs-Einsätze Größe D01	20	12,4 g
DO Sicherungs-Schraubkappen AC 400/440 V, DC 250 V aus Porzellan mit Griffmulden				
01711.000200	T215044	D02, E18, 63A, mit Prüfloch	20	18,5 g
01712.000200	V215045	D03, M30x2, 100A, mit Prüfloch	10	84 g
01770.000200	F1033740	D01, E14, 16A, mit Prüfloch	20	16,4 g

DO Schraubkappen-Schlüssel

Katalognummer	Teilenummer	Merkmale	Verpackungseinheit	Gewicht
01716.000000	X222936	Schraubkappen-Schlüssel	1	30 g



01716.000000

DO Sicherungs-Hülsen-Passeinsätze D01 E14

Katalognummer	Teilenummer	Merkmale	Verpackungseinheit	Gewicht
DO Sicherungs-Hülsen_Passeinsätze_D01_E14				
01705.002000	J216576	2A, rosa	50	0,4 g
01705.004000	J219681	4A, braun	50	0,4 g
01705.006000	P206438	6A, grün	50	0,4 g
01705.010000	M213014	10A, rot	50	0,4 g



01705.006000



01705.010000

DO Sicherungs-Hülsen-Passeinsätze D02 E18

Katalognummer	Teilenummer	Anwendung	Merkmale	Verpackungseinheit	Gewicht
DO SicherungsHülsen-Passeinsätze D02 (E18)					
01706.002000	K216577	Für D01 Sicherungs-Einsätze in D02 Sicherungs-Sockeln	2A, rosa	50	0,6 g
01706.004000	S222127	Für D01 Sicherungs-Einsätze in D02 Sicherungs-Sockeln	4A, braun	50	0,6 g
01706.006000	R211983	Für D01 Sicherungs-Einsätze in D02 Sicherungs-Sockeln	6A, grün	50	0,6 g
01706.010000	H216069	Für D01 Sicherungs-Einsätze in D02 Sicherungs-Sockeln	10A, rot	50	0,6 g
01706.016000	Q218629	Für D01 Sicherungs-Einsätze in D02 Sicherungs-Sockeln	16A, grau	50	0,5 g
01706.020000	S200668	For D02 fuse links	20A, blau	50	0,5 g
01706.025000	R213524	Für D01 Sicherungs-Einsätze in D02 Sicherungs-Sockeln	25A, gelb	50	0,6 g
01706.035000	J216070	Für D01 Sicherungs-Einsätze in D02 Sicherungs-Sockeln	35A, schwarz	50	0,5 g
01706.050000	R218630	Für D01 Sicherungs-Einsätze in D02 Sicherungs-Sockeln	50A, weiß	50	0,6 g



01706.002000



01706.020000

NEOZED D0 Sicherungseinsätze gG 400/440VAC

ZUBEHÖR



01707.080000

D0 Sicherungs-Hülsen-Passeinsätze D03 M30x2

Katalognummer	Teilenummer	Merkmale	Verpackungseinheit	Gewicht
D0 Sicherungshülsen-Passeinsätze D03 (M30x2)				
01707.080000	T200669	80A, silber	20	1,6 g



01714.800000



01715.810000



01714.820000

Sperrrichtungen

Katalognummer	Teilenummer	Merkmale	Ausführung	Verpackungseinheit	Gewicht
01714.800000	D212546	Sperrkappe D01 E14 Sicherungs-Sockel nur für ausgebildetes Personal (EVU)	schwarz/ EVU	5	12,2 g
01714.810000	P213062	Sperrkappe D01 E14 Sicherungs-Sockel	rot/Industrie	5	12,4 g
01714.820000	K213564	Spezialwerkzeug für Sperrkappen nur für ausgebildetes Personal (EVU)	-	1	32,5 g
01714.830000	J214069A	Sperrschlüssel f. Sperrkappe	Industrie	1	43 g
01715.800000	R214582	Sperrkappe D02 E18 Sicherungs-Sockel nur für ausgebildetes Personal (EVU)	schwarz/ EVU	5	14 g
01715.810000	Y215094	Sperrkappe D02 E18 Sicherungs-Sockel	rot/Industrie	5	13,7 g



01713.000000

Reduziereinsatz

Katalognummer	Teilenummer	Merkmale	Verpackungseinheit	Gewicht
01709.000000	P214028	Spezialhaltefeder für Größe D02 Sicherungs-Einsätze in D03 Sockeln	25	1,3 g
01713.000000	Z215049	Spezialhaltefeder für Größe D01 Sicherungs-Einsätze in D02 Sockeln	50	0,9 g
01733.000000	J218117	Spezialhaltefeder für Größe D01 Sicherungs-Einsätze in DL Sockeln	100	0,2 g