

IB120026

INDUKTIVE SENSOREN • ABSTANDSMESSEND

Sensor Induktiv, analog, M12x1 60lang, bündig, Sn: 0-6, 18-30V DC, 0-10V/4-20mA, M12-Stecker PUR (Polyurethan), IP67, Messing verchromt



MECHANISCHE EIGENSCHAFTEN

Bauform	Zylinder, Gewinde
Beschichtung Gehäuse	verchromt
Erhöhte Umgebungstemperaturen > 80°C	-
Gewindemaß metrisch	12
Gewindesteigung	1 mm
Hochdruckfeste Sensoren	-
Klimawechselstabile Ausführungen (Temperaturzyklus)	-
Länge des Sensors	60 mm
Mechanische Einbaubedingung für Sensor	bündig
Schutzart (IP)	IP67
Umgebungstemperatur	-25 °C ... 70 °C
Werkstoff der aktiven Fläche des Sensors	PBTP
Werkstoff des Gehäuses	Messing
Werkstoff des Kabelmantels	PUR (Polyurethan)

ELEKTRISCHE EIGENSCHAFTEN

Abstandsmessende Sensoren	+
Ausführung des Analogausgangs	0 V ... 10 V / 4 mA ... 20 mA
Ausführung des elektrischen Anschlusses	Steckverbinder M12
Betriebsspannung	18 V ... 30 V
Kurzschlussfest	+
Leerlaufstrom	10 mA
Magnetfeldfest	-
Messbereich Länge	0 mm ... 6 mm
Spannungsart	DC
Verpolungssicher	+
Versorgungsspannung	18 V ... 30 V

SONSTIGE EIGENSCHAFTEN

Geräte für Schlauchmontage	-
Hygiene- und Nassbereich	-
Metallische Sensorfläche	-
Öle und Kühlschmiermittel	-

SONSTIGE EIGENSCHAFTEN

Raue Umgebungsbedingungen	-
Ringförmige Sensoren	-
Schweißfeste Sensoren	-
Zuführtechnik	-

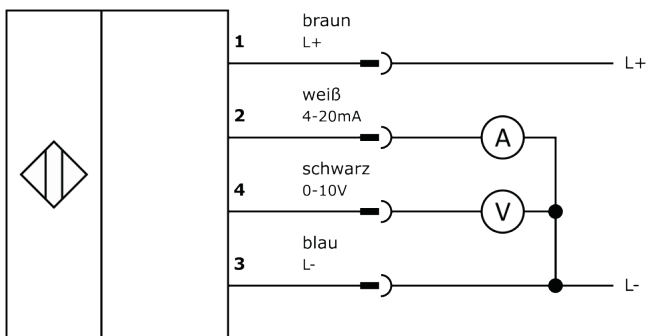
Weiteres

Verpackungsmaße	180mm x 15.0mm x 215.0mm
Versandgewicht	0.04kg
Warennummer	85365019

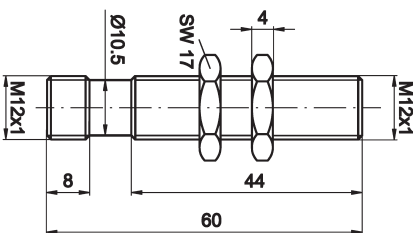
Klassifizierung

ipf Produktgruppe	209
eClass 8.0	27270802
eClass 9.0	27270802
eClass 9.1	27270802
ETIM-5.0	EC001818
ETIM-6.0	EC001818
ETIM-7.0	EC001818

Anschluss



Massbild



Einbau



Einbau / Installation darf nur durch eine Elektrofachkraft erfolgen!

Entsorgung



Sicherheitshinweise

Bitte vergewissern Sie sich vor Inbetriebnahme, dass alle ggf. in der Produktdokumentation aufgeführten Sicherheitshinweise beachtet wurden.

Bei direkter Auswirkung auf die Personensicherheit ist die Anwendung dieser Produkte untersagt.

LED-Lichtsysteme können sehr intensive Strahlung erzeugen, die bei unsachgemäßer Verwendung ggf. die Augen schädigen kann. Für Schäden, die durch unsachgemäßen Gebrauch oder Anschluss entstehen, kann der Hersteller nicht verantwortlich gemacht werden.