

ELM

- Montageflansch mit Positionsschalter
- 30 mm x 42 mm x 92 mm
- Kunststoffgehäuse

Daten

Bestelldaten

Produkt-Typbezeichnung	ELM
Artikelnummer (Bestellnummer)	101014387
EAN (European Article Number)	4250116201648
eCl@ss Nummer, Version 9.0	27-37-12-26
eCl@ss Nummer, Version 11.0	27-37-12-26
eCl@ss Nummer, Version 12.0	27-37-12-26
ETIM Nummer, Version 7.0	EC001020
ETIM Nummer, Version 6.0	EC001020
Zusatzinformation (Bestelldaten)	Hinweis: Montageflansch für leuchtende Geräte der Baureihe N und E

Zulassungen - Vorschriften

Zertifikate	EAC
-------------	-----

Allgemeine Daten

Werkstoff des Gehäuses	Kunststoff, glasfaserverstärkter Thermoplast
Bruttogewicht	17,9 g

Mechanische Daten

Anzugsdrehmoment der Schraube 0,6 Nm

Mechanische Daten - Anschlussstechnik

Hinweis (Anschlussquerschnitt) Alle Angaben einschließlich Aderendhülsen.

Mechanische Daten - Abmessungen

Breite des Sensors 30 mm

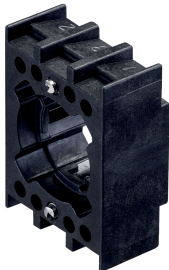
Umgebungsbedingungen

Umgebungstemperatur, minimum -25 °C

Umgebungstemperatur, maximum +80 °C

Abbildungen

Produktbild (Katalogeinzelphoto)

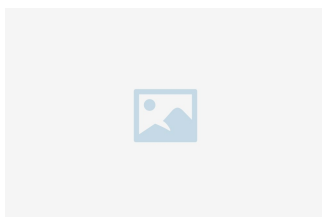


ID: kelm-f01

| 585,4 kB | .jpg | 352.778 x 463.55 mm - 1000 x 1314 Pixel - 72 dpi

| 53,4 kB | .png | 74.083 x 97.367 mm - 210 x 276 Pixel - 72 dpi

Montagebeispiel



ID: kelm-m01

| 25,6 kB | .cdr |

Montagebeispiel



ID: kelm-m02
| 22,4 kB | .cdr |

K.A. Schmersal GmbH & Co. KG, Möddinghofe 30, 42279 Wuppertal

Die genannten Daten und Angaben wurden sorgfältig geprüft. Abbildungen können vom Original abweichen.

Weitere technische Daten finden Sie in der Betriebsanleitung. Technische Änderungen und Irrtümer vorbehalten.

Generiert am: 21.06.2022, 14:02