

## NDTGN/513D

### Daten

#### Bestelldaten

Produkt-Typbezeichnung	NDTGN/513D
Artikelnummer (Bestellnummer)	101189522
EAN (European Article Number)	4030661467450
eCl@ss Nummer, Version 9.0	27-37-12-10
eCl@ss Nummer, Version 11.0	27-37-12-10
eCl@ss Nummer, Version 12.0	27-37-12-10
ETIM Nummer, Version 7.0	EC000221
ETIM Nummer, Version 6.0	EC000221

#### Zulassungen - Vorschriften

Zertifikate	BG cULus CCC IPA
-------------	---------------------------

#### Allgemeine Daten

Vorschriften	EN 60947-5-1 IEC/EN 60947-1
Ausführung	Einbautaster - Frontplattenmontage
Bauform	Rund

Abdichtungsart	Membrane Lippendichtungen
Werkstoff des Bedienteils	ABS
Werkstoff des Frontring	ABS, verchromt
Farbe des Bedienteils	grün
Farbe des Frontringes	silber
Farbe des Dichtungsbalges	weiß
Bruttogewicht	25 g

### Allgemeine Daten - Eigenschaften

Befestigungsflansch	Ja
Tastend möglich	Ja
Vollisolation	Ja

### Mechanische Daten

Enriegelung	ohne
Betätigungshub	5 mm
Befestigung	Montageflansch EFM
Anzugsdrehmoment der Schraube	0,6 Nm

### Mechanische Daten - Abmessungen

Höhe	11 mm
Durchmesser des Bedienkopfes	44,5 mm
Durchmesser Loch	22,3 mm
Durchmesser Loch, mit Angabe der Toleranz	22.3 + 0.4 mm
Dicke der Frontplatte, minimum	1,5 mm
Dicke der Frontplatte, maximum	6 mm
Rastermaß	50 x 50 mm

### Umgebungsbedingungen

Schutzart	IP67 IP69K
-----------	---------------

Umgebungstemperatur, minimum

-25 °C

Umgebungstemperatur, maximum

+80 °C

## **Typenschlüssel**

Produkt-Typbezeichnung:

-

---

<b>(1)DT(8)(2)</b>	Taster
<b>(1)DM(2)</b>	Taster mit Schutzmembrane
<b>(1)DL(8)(2)</b>	Leuchttaster
<b>(1)DLM(2)</b>	Leuchttaster mit Staubschutzmembrane
<b>(1)ML(2)</b>	Leuchtmelder mit flacher Kalotte
<b>(1)MLH(2)</b>	Leuchtmelder mit hoher Kalotte
<b>(1)DP(3)(8)(2)</b>	Schlagtaster ohne Rastung
<b>(1)DTP(3)(8)(2)</b>	Schlagtaster ohne Rastung (nur N-Programm)
<b>(1)DLP(3)(8)(2)</b>	Schlagtaster beleuchtbar, ohne Rastung (nur N-Programm)
<b>(1)DRR(3)(8)(2)</b>	Schlagtaster mit Rastung, Entriegelung durch drehen und ziehen (beim N-Programm nur ziehen)
<b>(1)DRZ(3)(8)(2)</b>	Schlagtaster mit Rastung, Entriegelung durch ziehen
<b>(1)WS21(4)(5)</b>	Wahltaster mit 2 Raststellungen
<b>(1)WT21(4)(5)</b>	Wahlschalter mit 1 Taststellung
<b>(1)WS32(4)(5)</b>	Wahlschalter mit 3 Raststellungen
<b>(1)WT32(4)(5)</b>	Wahlschalter mit 2 Taststellungen
<b>(1)WST32(4)(5)</b>	Wahlschalter: schaltend, tastend
<b>(1)WTS32(4)(5)</b>	Wahlschalter: tastend, schaltend
<b>(1)SS21S(4)(5)</b>	Schlüssel-Wahlschalter mit 2 Raststellungen
<b>(1)ST21S(4)(5)</b>	Schlüssel-Wahlschalter mit 1 Taststellung
<b>(1)SS32S(4)(5)</b>	Schlüssel-Wahlschalter mit 3 Raststellungen
<b>(1)ST32S(4)(5)</b>	Schlüssel-Wahlschalter mit 2 Taststellungen links und rechts
<b>(1)SST32S(4)(5)</b>	Schlüssel-Wahlschalter: schaltend, tastend
<b>(1)STS32S(4)(5)</b>	Schlüssel-Wahlschalter: tastend, schaltend
<b>NB, MBN, BN</b>	<b>Blindstopfen</b>

(1)

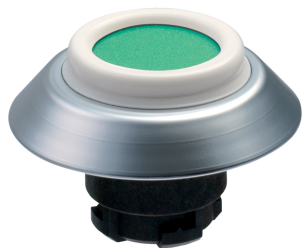
---

-	<b>Befehls- und Meldegeräte-Programm:</b>
<b>E</b>	E-Programm
<b>N</b>	N-Programm
<b>R</b>	R-Programm

(2)

# Abbildungen

## Produktbild (Katalogeinzelphoto )



ID: kndt-f02

| 368,7 kB | .jpg | 352.778 x 316.794 mm - 1000 x 898 Pixel - 72 dpi

| 35,7 kB | .png | 74.083 x 66.322 mm - 210 x 188 Pixel - 72 dpi

K.A. Schmersal GmbH & Co. KG, Möddinghofe 30, 42279 Wuppertal

Die genannten Daten und Angaben wurden sorgfältig geprüft. Abbildungen können vom Original abweichen.

Weitere technische Daten finden Sie in der Betriebsanleitung. Technische Änderungen und Irrtümer vorbehalten.

Generiert am: 27.06.2022, 09:15