



Soloclim

Reversible, elegante Klimaanlage

Klimatisierung im Sommer und Winter ist heute ein weitverbreitetes Bedürfnis. Allerdings bedeutete das oftmals, dass die Kondensatoreinheit (groß und hässlich) an der Außenseite des Gebäudes installiert werden musste. Mit dem Soloclim präsentiert Frico jetzt ein neuartiges Klimagerät ohne Außeneinheit. Wir revolutionieren damit die bekannten Monobloc Einheiten.

Fast unsichtbar - sowohl innen als auch außen

Mit nur 16 cm Tiefe ist Soloclim mit Abstand eines der schmalsten Klimageräte in dieser Kategorie. Um das zu erreichen haben wir uns auf das wesentliche fokussiert. Sowohl von außen, als auch im inneren des Gerätes.

Optimierte Eigenschaften: Geringerer Energieverbrauch und weniger Geräuschbelästigung

Mit seiner optimierten Leistung bietet Ihnen Soloclim optimale Temperaturen bei höchstem Komfort und weniger Verbrauch und Lärm. Dank der evolutionären Ingenieursleistung bei der Auswahl neuer Dämmstoffe, ist der Geräuschpegel jetzt ähnlich niedrig wie bei einem gewöhnlichen Wandgerät. Dasselbe gilt für den Energieverbrauch, der dank der neuen Generation von DC-Lüftern nochmals drastisch reduziert wurde. Soloclim SD23DCI1000 ist mit einem zusätzlichen 1000 Watt Heizstab ausgestattet.

Dual Power Funktion

Wenn die Gesamtleistung des Klimagerätes genutzt werden soll, um zum Beispiel die gewünschte Temperatur in kürzester Zeit zu erreichen, reicht ein einfacher Druck auf die entsprechende Taste der Fernbedienung. Sobald die gewünschte Temperatur erreicht ist, schaltet Soloclim automatisch wieder auf den Komfort-Betrieb um.

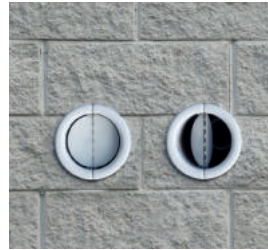
Produkteigenschaften

- Ohne Außeneinheit
- Elegant und kompakt
- Sehr leise
- Geringer Platzbedarf
- Steuerung über Fernbedienung oder Touch Display auf dem Gerät
- Horizontal zur Wandmontage (SC23DCI) und Vertikal als Standgerät (SCV23DCI)
- Fensterkontakte anschließbar
- Faltbare Außengitter
- Tastensperre und Hotelbetrieb



Selbst öffnende Abdeckklappen

Soloclim verfügt über selbstöffnende Abdeckklappen, die sich durch Einlass- und Ablassluft öffnen, während das Gerät läuft und sich schließen, während das Soloclim ausgeschaltet ist. Das bedeutet: Bester Raumkomfort, weniger Eindringen von Staub, Lärm und Umweltverschmutzung, weniger Wartungen und noch geringere Sichtbarkeit von außen.



Wanddurchführungen von 162 mm

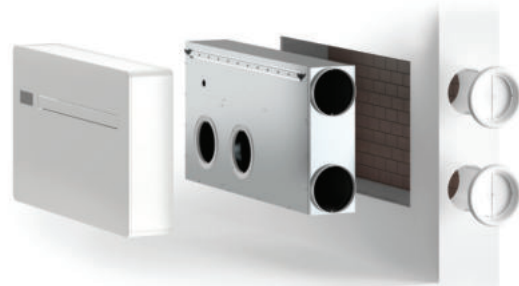
Eine wichtige Wahl nicht nur aus Designgründen, sondern auch um die Installation zu vereinfachen. Kleinere Bohrlöcher fallen an der Außenfassade noch weniger auf.



Darstellung Wandmontage mit den zwei Wanddurchführung und Außenwandklappen, Optional erforderliche Wanddurchführung für Kondensatablauf.

Einfach Installation

Soloclim kann an jeder geraden und direkt ins Freie führende Wand installiert werden. Die Montage kann in Fuß- oder Kopfhöhe erfolgen. Alles was für die Installation benötigt wird (Schrauben, Bohrschablone, Abdeckklappen, Rohrpappen) ist im Lieferumfang enthalten. Ein optionales Ausblas-Kit ermöglicht eine um 90° versetzte Ausblasrichtung zur Außenwand. Bei hoher Montage sollte aus optischen Gründen eine Unterseitenabdeckung verwendet werden.



Soloclim mit seitlichem Ausblas-Kit

Steuerung über Fernbedienung und auf dem Gerät

Neben der Fernbedienung können alle Einstellungen auch direkt am Gerät vorgenommen werden. Z.B. auch eine Lock- und Hotel - Funktion, die den unerwünschten Zugriff auf das Klimagerät verhindert. Die Luftausblasrichtung (nach oben oder nach unten) kann ebenfalls über das Touchdisplay am Gerät eingestellt werden.



Soloclim DC Inverter: Spitzentechnologie mit Energieklasse A+

Wir haben die Inverter-Technologie perfektioniert, um das Beste hinsichtlich des akustischen Komforts (Rauschen) und der Leistung zu bieten. Mit dem Einsatz der neuen Regeltechnik mit BLDC-Invertern (Brushless Direct Current) wurden Vibrationen komplett abgeschafft und die Geräuscherzeugung auf ein Minimum reduziert. Beide Lüftermotoren sind gleichstrombetrieben (BLDC), was einerseits die Verbrauchswerte noch weiter verringert und andererseits eine genauere Einstellung des Durchflusses ermöglicht.

Da die Stromaufnahme bei Teillast bis auf Werte unter 300 W sinkt, sind die Stromverbrauchswerte extrem gering. Bei einer Nennkühlleistung von 2,35 kW liefert Soloclim ein EER von 3,22, wodurch das Gerät in die Energieeffizienzklasse A+ eingestuft werden kann. Im Bereich der fest installierten Monobloc-Einheiten zählt das Soloclim zu den fortschrittlichsten Lösungen.



Zerstäuber für Kondensat

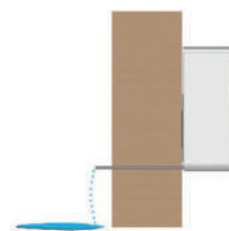
Das von Klimaanlage erzeugte Kondensat stellt häufig ein Problem dar und ist nur schwer zu beseitigen. Im Soloclim geschieht dies beispielsweise im Winterbetrieb über eine Entwässerungsleitung, die das Kondensat nach außen führt. Wenn dies nicht möglich ist, ist der SCBR3 Zerstäuber die optimale Lösung. SCBR3 wird über die Ablassleitung für Kondensat des Soloclim versorgt. Das Kondensat wird zerstäubt, verdampft und dank des innovativen Systems mit piezoelektrischen Zellen ausgestoßen. SCBR3 kann sowohl innen (mit Wandbohrung 80 mm) als auch außen installiert werden.



SCBR3 Zerstäuber Soloclim

Abmessungen	378 x 140 x 232 mm
Gewicht	4,8 kg
Zerstäubung	2 L / h
Farbe	matt weiß RAL 9003
Einlass	Bohrung 16 mm an ob. Abdeckung
Ausgang	Flansch Durchmesser 80 mm Rückseite
Verbrauch	Max 220 W
Spannung	230 V
Bauteile	Piezo-Zerstäuber mit 10 Zellen Kondensatablass Netzteil 230 V – 48 V Schwimmer Frostschutzwiderstand (Verbrauch 15 W) Stahlgehäuse

Ohne Zerstäuber SCBR3



Mit Zerstäuber SCBR3



Technische Daten

		Horizontal		Vertikal
		SC23DCI	SC23DCI1000	SCV23DCI
Kühlleistung (1)	kW	2,35	2,35	2,35
Max. Dual Power Kühlleistung	kW	3,1	3,1	3,1
Min. Kühlleistung	kW	0,9	0,9	0,9
Heizleistung (2)	kW	2,36	2,36	2,36
Heizleistung -7°C (3)	kW	1,11	1,11	1,11
Zusätzliche Leistung durch elektrischen Heizstab	kW	-	1,0	-
Max. Dual Power Heizleistung	kW	3,05	3,05	3,05
Min. Heizleistung	kW	0,8	0,8	0,8
Leistungsaufnahme im Kühlmodus (1)	W	730	730	855
Leistungsaufnahme im Heizmodus (2)	W	720	720	770
Entfeuchtungsleistung	l/h	0,9	0,9	0,9
Versorgungsspannung	V-F-Hz	230-1-50	230-1-50	230-1-50
EER	W/W	3,22	3,22	2,75
COP	W/W	3,28	3,28	3,15
Energieeffizienzklasse im Kühlmodus (5)		A+	A+	A
Energieeffizienzklasse im Heizmodus (5)		A	A	A
Gebläsestufen intern/extern	Nr.	3	3	3
Luftstrom bei max. Gebläsestufen intern/extern	m ³ /h	400/480	400/480	400/480
Luftstrom bei durchschnittlichen Gebläsestufen intern/extern	m ³ /h	320/390	320/390	320/390
Luftstrom bei min. Gebläsestufen intern/extern	m ³ /h	270/340	270/340	270/340
Abmessungen (BxHxT)	mm	1030x555x165	1030x555x165	500x1400x185
Gewicht	kg	48,5	48,5	53
Geräuschpegel min./max. (4)	dB (A)	27/41	27/41	27/41
Geräuschpegel min./max. LWA (5)	dB (A)	45/58	45/58	45/58
Durchmesser Wandbohrungen	mm	162	162	162
Abstand zwischen den Wandbohrungen	mm	293	293	293
Kühlgas		R-410A	R-410A	R-410A

(1) (2) Prüfkriterien gemäß EN 14511.

(4) Schalldruck auf der Innenseite gemessen in schalltotem Raum

(5) Schall-Leistung auf der Innenseite entsprechend der Norm EN 12102.

(6) Energieklasse gemäß der Richtlinie 626/2011.

Für Raumgröße von ca. 25 m², bzw. nach detaillierter Kühllastberechnung.

Betriebsgrenzen

Kühltemp. (intern/extern, DB) : min. 18 °C/-5 °C, max. 32 °C/43 °C

Heiztemp. (intern/extern, DB) : min. 5 °C/-10 °C, max. 25 °C/18 °C

Prüfkriterien

Prüfung der Kühlleistung (1)

Raumtemp.

DB 27 °C - WB 19 °C

Außentemp.

DB 35 °C - WB 24 °C

Prüfung der Heizleistung (2)

DB 20 °C - WB 15 °C

DB 7 °C - WB 6 °C

Prüfung der Heizleistung (3)

DB 20 °C - WB 15 °C

DB -7 °C - WB -8 °C

Zubehör Soloclim

Typ	Beschreibung
SCKR	Seitliches Ausblas-Kit, Recht
SCKL	Seitliches Ausblas-Kit, Links
SCSFH1	Unterseitenabdeckung
SCBR3	Zerstäuber für Kondensat

Weiteres Zubehör wie Abdeckklappen, Wetterschutzgitter, Insektengitter, Fensterkontakte etc. auf Anfrage.

Frico GmbH
 Heißlachshof 14, 74677 Dörzbach
 Deutschland
 T: + 49 7938 20 700 10
 F: + 49 7938 20 700 15
 info@frico.net • www.frico.se