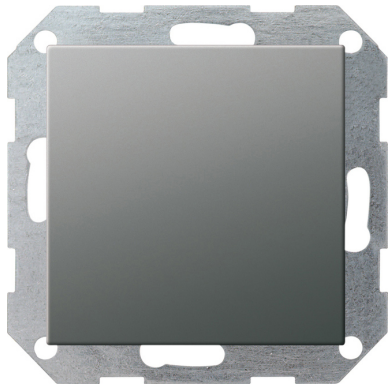


## KNX CO2-Sensor mit Luftfeuchte- und Raumtemperaturregler

Edelstahl

**Artikelnummer** 2104600

**EAN** 4010337021506



---

### Merkmale:

- Grenzwertüberwachung für CO<sub>2</sub>-Konzentration und Luftfeuchte.
  - Taupunktalarmierung für z. B. Kühldecken und Wintergärten, zur Vermeidung möglicher Schimmelbildung.
  - Zwei Binäreingänge zum Anschluss potenzialfreier Kontakte.
  - Logikgatter für einfache Verknüpfungsfunktionen.
- Sensor:
- Beim CO<sub>2</sub>-Sensor sind maximal vier unterschiedliche Grenzwerte einstellbar.
  - Anpassung an aktuelle Ortshöhe über NN.
  - Beim Feuchtesensor sind max. zwei Grenzwerte einstellbar.
- Regler:
- 5 Betriebsarten: Komfort, Stand-by, Nacht, Frost- bzw. Hitzeschutz und Reglersperre (z. B. Taupunkt-Betrieb).
  - Heiz- Kühlfunktionen: Heizen, Kühlen, Heizen und Kühlen, Grund- und Zusatzheizen, Grund- und Zusatzkühlen.
  - Voreingestellte Regelparameter für gängige Heiz- bzw. Kühlkörper.
  - Regler abschaltbar (Taupunktbetrieb) bzw. Regler oder Bedienung des Reglers sperrbar.
  - Ventilschutzfunktion (Ventil wird zyklisch alle 24 Stunden geöffnet).
  - Regelungsarten: stetige PI-Regelung, schaltende PI-Regelung (PWM) und schaltende 2-Punkt-Regelung (Ein Aus).
- Eingänge:
- Freie Zuordnung der Funktionen Schalten, Dimmen, Jalousie und Wertgeber zu den Eingängen.
  - Sperrobjekt zum Sperren einzelner Eingänge.
  - Verhalten bei Busspannungswiederkehr parametrierbar.
  - Telegrammratenbegrenzung.
  - Funktion Schalten: zwei unabhängige Schaltobjekte für jeden Eingang vorhanden und einzeln freischaltbar, Befehl bei steigender und fallender Flanke unabhängig einstellbar (EIN, AUS, UM, keine Reaktion).
  - Funktion Dimmen: Einflächen- und Zweiflächenbedienung, Zeit zwischen Dimmen und Schalten und Dimmschrittweite einstellbar, Telegramm-Wiederholung und Stopp-Telegramm senden möglich.
  - Funktion Jalousie: Befehl bei steigender Flanke einstellbar (keine Funktion, AUF, AB, UM), Bedienkonzept parametrierbar, Zeit zwischen Kurz- und Langzeitbetrieb einstellbar, Lamellenverstellzeit einstellbar.
  - Funktion Wertgeber und Lichtszenennebenstelle: Flanke (Taster als Schließer, Taster als Öffner, Schalter) und Wert bei Flanke parametrierbar, Wertverstellung bei Taster über langen Tastendruck für Wertgeber möglich, Lichtszenennebenstelle mit bzw. ohne Speicherfunktion.
-

## Hinweise:

- Der CO2-Sensor besitzt keine Bedien- oder Anzeigeelemente.
- Bei Anschluss der externen Eingänge wird die Verwendung einer Schalterklemmdose empfohlen.
- Zum Betrieb des CO2-Sensors ist kein separater Busankoppler notwendig.

## Lieferumfang:

## Zubehör:

### Artikelklassifizierung gemäß ETIM 7.0

|             |                                 |
|-------------|---------------------------------|
| ETIM Klasse |                                 |
| EC000926    | Bussystem-Physikalischer Sensor |

|                           |            |
|---------------------------|------------|
| ETIM Merkmale:            |            |
| Bussystem KNX             | Ja         |
| Bussystem KNX-Funk        | Nein       |
| Bussystem Funkbus         | Nein       |
| Bussystem LON             | Nein       |
| Bussystem Powernet        | Nein       |
| Andere Bussysteme         | ohne       |
| Ausführung                | CO2-Sensor |
| Montageart                | Unterputz  |
| Mit Busankopplung         | Nein       |
| Mit DCF77                 | Nein       |
| Akustisches Signal        | Ja         |
| Mit Heizung               | Nein       |
| Farbe                     | Edelstahl  |
| Farbe (benutzerdefiniert) | Edelstahl  |
| Analogeingang             | Nein       |
| Wetterstation             | Nein       |
| Schutzart (IP)            | IP20       |

## Logistische Daten:

| Menge | Art | Breite (m) | Höhe (m) | Länge (m) | Gewicht (kg) |
|-------|-----|------------|----------|-----------|--------------|
| 1     | CS  | 0,083      | 0,076    | 0,083     | 0,128        |