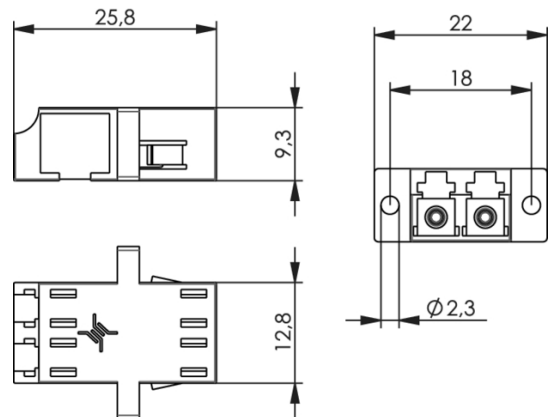
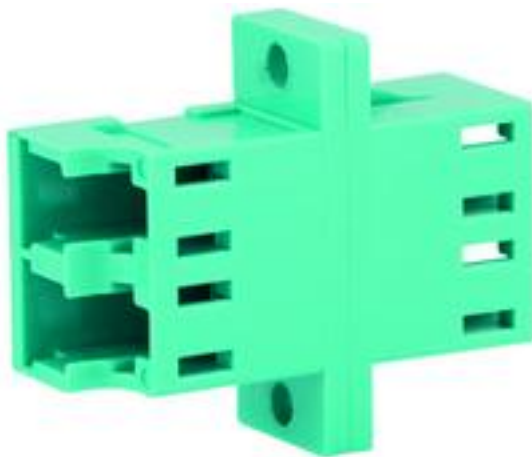


Artikelnummer: J08071A0052

LC Duplex Kupplung, Multimode, Keramikhülse, Kunststoffgehäuse,
Einschnapp- oder Schraubmontage, erikaviolett



Technische Attribute	
Bezeichnung	LC Duplex Kupplung, Multimode, Keramikhülse, Kunststoffgehäuse
Einbauart	Einschnapp- oder Schraubmontage
Einbaumaß	Z77
Gehäusefarbe	violett

Produkt-Beschreibung

Langlebig, präzise und zuverlässig: Telegärtner LWL Steckverbinder mit Stecker-Ferrule und Kupplungshülse aus Zirkonia-Keramik übertreffen die gültigen internationalen Normen. In der Ausführung APC (Angled Physical Contact) mit schräg geschliffener Stirnfläche (Schliffwinkel 8°) bieten sie eine Rückflusdämpfung von über 60 dB und erfüllen damit höchste Ansprüche.

Leistungsmerkmale

- Ausführungen in Singlemode und Multimode
- Für Fasermontage 0,9 mm sowie Kabelmontage bis 3,2 mm
- Multimode als 50 µ, 62,5 µ, 200 µ und 980 µ
- Singlemode als 9 µ

Mechanische Eigenschaften	
	Bauform LC nach IEC 61754-20

Ausführung	
Lebensdauer (Steckungen)	≥ 1000
Sechskant-Crimpweite	3.24 x 10 mm
Zugentlastung	≥ 100 N
Werkstoff: Steckerstift	Zirkonia-Keramik
Werkstoff: Kupplungshülse	Zirkonia-Keramik
Werkstoff: Steckergehäuse, Knickschutzhülse, Schutzkappen	Thermoplastischer Kunststoff, flammhemmend, halogenfrei
Werkstoff: Kupplungsgehäuse	Thermoplastischer Kunststoff, flammhemmend, halogenfrei
Farbe: Steckergehäuse/ Kupplungsgehäuse	Multimode: beige, blue, aqua, black, purple; Singlemode: blue; Singlemode APC: green

Thermische und klimatische Eigenschaften	
Betriebstemperatur in °C	-20°...80° C
Lagertemperatur in °C	-40°...90° C

Optische Eigenschaften	
Einfügedämpfung: Stecker (Werksmontage)	Multimode: max. 0.4 dB1; Singlemode/Singlemode APC: max. 0.5 dB1
Einfügedämpfung: Kupplung	Multimode/Singlemode: max. 0.2 dB1; Singlemode APC: 0.5 dB1
Rückflussdämpfung: Stecker (Werksmontage)	Multimode: min. 30 dB ² ; Singlemode: min. 40 dB ² ; Singlemode APC: min. 60 dB ²