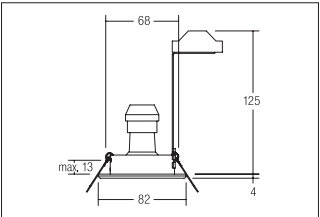


Hochvolt-Einbaustrahler, GU10
Artikel-Nr. 36180070



Hochvolt-Einbaustrahler GU10, weiß, rund. Ausgeführt in kompakter Bauform für werkzeuglose Schnellmontage zum Decken-einbau. Inkl. Hochvoltbügel zur normgerechten Zugentlastung. Fassung: GU10, Montageart: Einbaumontage, Montageort: De-ckenmontage, Material: Stahl / Messing, Schutzart: nach DIN EN 60529: IP20, Schutzklasse: (EN 61140) II, Spannung: 230V AC 50Hz, Leistung: max. 50W, Anzahl der Leuchtmittel / Fassungen: 1.0 Stk, Verstellbarkeit: schwenkbar, Art der Dimmung: sonstige, .

Artikel-Nr.	36180070
Preis	22,40 €
Stand:	20.03.2020 03:27

Farbe	weiß
Anzahl der Leuchtmittel / Fas-1 Stk	
Art der Dimmung	sonstige
Außendurchmesser	82 mm
Einbaudurchmesser	68 mm
Einbautiefe	125 mm
Material	Stahl / Messing
Ausführung	GU10
Leistung	max. 50 W

Spannung	230V AC 50Hz
Leuchtmittel	Für HV-Halogenlampe
Schaltungsart sekundärseitig	Parallelschaltung
Schutzart	IP20
Schutzklasse	II
Schwenkwinkel	25 °
Spannungsart	AC
Verstellbarkeit	schwenkbar